

## A-ES05/M



### Plastik El Sepeti 22 Lt.

- ◆ Üst üste dizilebilme özelliğiyle yerden tasarruf,
- ◆ Sağlamlık ve hafifliğin birarada sunulduğu pratik çözüm.



### Customer Hand Basket 22 Lt.

- ◆ Space saving by fitting in,
- ◆ Most appropriated size most appropriated carriage capacity (22 Lt), practical solution where durability and lightness is provided together.



### Panier à main en plastique 22 Lt.

- ◆ Gain de place grâce à la possibilité de les empiler les uns sur les autres,
- ◆ Solution pratique alliant robustesse et légèreté.



### Cesta de Mano Plástica 22 Litros

- ◆ Ahorra espacio al poder apilarse unas encima de otras,
- ◆ Solución práctica que combina robustez y ligereza.

#### Ölçüler

En	: 300mm
Boy	: 430mm
Yükseklik	: 220mm
Ağırlık	: 625gr
Kapasite	: 22 Lt

#### Dimensions

Width	: 300mm
Length	: 430mm
Height	: 220mm
Weight	: 625gr
Capacity	: 22 Lt

#### Dimensions

Largeur	: 300mm
Longueur	: 430mm
Hauteur	: 220mm
Lenteur	: 625gr
Capacité	: 22 Lt

#### Tamaños

Anchura	: 300mm
Tamaño	: 430mm
Altura	: 220gr
Peso	: 625mm
Capacidad	: 22 Lt



## A-ES06



### Plastik El Sepeti 25 Lt.

- ◆ Üst üste dizilebilme özelliğiyle yerden tasarruf,
- ◆ Sağlamlık ve hafifliğin birarada sunulduğu pratik çözüm.



### Customer Hand Basket 25 Lt.

- ◆ Space saving by fitting in,
- ◆ Most appropriated size most appropriated carriage capacity (25 Lt), practical solution where durability and lightness is provided together.



### Panier à main en plastique 25 Lt.

- ◆ Gain de place grâce à la possibilité de les empiler les uns sur les autres,
- ◆ Solution pratique alliant robustesse et légèreté.



### Cesta de Mano Plástica 25 Litros

- ◆ Ahorra espacio al poder apilarse unas encima de otras,
- ◆ Solución práctica que combina robustez y ligereza.

#### Ölçüler

En	: 330mm
Boy	: 510mm
Yükseklik	: 260mm
Ağırlık	: 700gr
Kapasite	: 25 Lt

#### Dimensions

Width	: 330mm
Length	: 510mm
Height	: 260mm
Weight	: 700gr
Capacity	: 25 Lt

#### Dimensions

Largeur	: 330mm
Longueur	: 510mm
Hauteur	: 260mm
Lenteur	: 700gr
Capacité	: 25 Lt

#### Tamaños

Anchura	: 330mm
Tamaño	: 510mm
Altura	: 260mm
Peso	: 700gr
Capacidad	: 25 Lt



## A-ES07



### Plastik El Sepeti 28 Lt.

- ◆ Üst üste dizilebilme özelliğiyle yerden tasarruf,
- ◆ Sağlamlık ve hafifliğin birarada sunulduğu pratik çözüm.



### Customer Hand Basket 28 Lt.

- ◆ Space saving by fitting in,
- ◆ Most appropriated size most appropriated carriage capacity (28 Lt), practical solution where durability and lightness is provided together.



### Panier à main en plastique 28 Lt.

- ◆ Gain de place grâce à la possibilité de les empiler les uns sur les autres,
- ◆ Solution pratique alliant robustesse et légèreté.



### Cesta de Mano Plástica 28 Litros

- ◆ Ahorra espacio al poder apilarse unas encima de otras,
- ◆ Solución práctica que combina robustez y ligereza.

#### Ölçüler

En	: 335mm
Boy	: 490mm
Yükseklik	: 255mm
Ağırlık	: 860gr
Kapasite	: 28 Lt

#### Dimensions

Width	: 335mm
Length	: 490mm
Height	: 255mm
Weight	: 860gr
Capacity	: 28 Lt

#### Dimensions

Largeur	: 335mm
Longueur	: 490mm
Hauteur	: 255mm
Lenteur	: 860gr
Capacité	: 28 Lt

#### Tamaños

Anchura	: 335mm
Tamaño	: 490mm
Altura	: 255mm
Peso	: 860gr
Capacidad	: 28 Lt



## A-ESTOP01



### El sepeti toplama 28 Lt. / 22 Lt.

- ◆ Hijyen kurallarına uygun yerden yüksekliği ayarlanmış,
- ◆ Gövde Elektro Galvaniz Kaplama.



### Basket Collector 28 Lt. / 22 Lt.

- ◆ Proper to hygiene rules, high from ground.
- ◆ Body is zink coating



### Colletion de paniers a main 28 Lt. / 22 Lt.

- ◆ Hauteur ajustée par rapport au sol, en respectant les règles d'hygiène,
- ◆ Revêtement électro-galvanisé du corps.



### Recogida de cesta de mano 28 Litros / 22 Litros

- ◆ Altura ajustada desde el suelo conforme a las normas de higiene,
- ◆ Carcasa con Recubrimiento Electro-Galvanizado.

#### Ölçüler

En	: 300mm
Boy	: 430mm
Yükseklik	: 310mm
Ağırlık	: 1,550gr
Kapasite	: 22 Lt

#### Dimensions

Width	: 300mm
Length	: 430mm
Height	: 310mm
Weight	: 1,550gr
Capacity	: 22 Lt

#### Dimensions

Largeur	: 300mm
Longueur	: 430mm
Hauteur	: 310mm
Lenteur	: 1,550gr
Capacité	: 22 Lt

#### Tamaños

Anchura	: 300mm
Tamaño	: 430mm
Altura	: 310mm
Peso	: 1,550gr
Capacidad	: 22 Lt



## A-ESTOP02



### El sepeti toplama 28 Lt. / 22 Lt.

- ◆ Hijyen kurallarına uygun yerden yüksekliği ayarlanmış,
- ◆ Gövde Elektro Galvaniz Kaplama.



### Basket Collector 28 Lt. / 22 Lt.

- ◆ Proper to hygiene rules, high from ground.
- ◆ Body is zink coating



### Colletion de paniers a main 28 Lt. / 22 Lt.

- ◆ Hauteur ajustée par rapport au sol, en respectant les règles d'hygiène,
- ◆ Revêtement électro-galvanisé du corps.



### Recogida de cesta de mano 28 Litros / 22 Litros.

- ◆ Altura ajustada desde el suelo conforme a las normas de higiene,
- ◆ Carcasa con Recubrimiento Electro-Galvanizado.

#### Ölçüler

En	: 330mm
Boy	: 510mm
Yükseklik	: 340mm
Ağırlık	: 1,600gr
Kapasite	: 28 Lt

#### Dimensions

Width	: 330mm
Length	: 510mm
Height	: 340mm
Weight	: 1,600gr
Capacity	: 28 Lt

#### Dimensions

Largeur	: 330mm
Longueur	: 510mm
Hauteur	: 340mm
Lenteur	: 1,600gr
Capacité	: 28 Lt

#### Tamaños

Anchura	: 330mm
Tamaño	: 510mm
Altura	: 340mm
Peso	: 1,600gr
Capacidad	: 28 Lt



## A-ESTA01



### Plastik El Taşıma Arabası

- ◆ Elektro galvaniz kaplama + fırınlı lak,
- ◆ Sağlamlık ve hafifliğin birarada sunulduğu pratik çözüm.
- ◆ 4 döner tekerlekle hareket kolaylığı.
- ◆ Çift sepet taşıma kapasiteli,
- ◆ 22-25-28 Lt plastik el sepetine uygun.



### Plastic Hand Basket Trolley

- ◆ Electro galvanized zinc coating with colourless oven-fired varnish,
- ◆ Practical solution where durability and lightness is provided together.
- ◆ Mobility with 4 swivel castors
- ◆ Double basket carrying capacity,
- ◆ Suitable for 22-25-28 Lt plastic hand basket.



### Chariot à panier en plastique

- ◆ Revêtement électro-galvanisé et laque cuite au four,
- ◆ Solution pratique alliant robustesse et légèreté.
- ◆ Facilité de déplacement avec 4 roues pivotantes.
- ◆ Double capacité de transport du panier,
- ◆ Convient au panier à main en plastique de 22-25-28 litres



### Carro para Transporte de Cesta de Mano Plástica

- ◆ Revestimiento electro-galvanizado + lacado al horno,
- ◆ Solución práctica que combina robustez y ligereza.
- ◆ Facilidad de movimiento gracias a sus 4 ruedas giratorias.
- ◆ Capacidad de carga de doble cesta,
- ◆ Adecuado para la cesta de plástico de 22-25-28 litros.

#### Ölçüler

En	: 450mm
Boy	: 580mm
Yükseklik	: 965mm
Ağırlık	: 6,25gr
Kapasite	: 22 & 26 & 28 Lt

#### Dimensions

Width	: 450mm
Length	: 580mm
Height	: 965mm
Weight	: 6,25gr
Capacity	: 22 Lt

#### Dimensions

Largeur	: 450mm
Longueur	: 580mm
Hauteur	: 965mm
Lenteur	: 6,25gr
Capacité	: 22 & 26 & 28 Lt

#### Tamaños

Anchura	: 450mm
Tamaño	: 580mm
Altura	: 965mm
Peso	: 6,25gr
Capacidad	: 22 Lt



## A-ES04/M



### Plastik El Sepeti 40 Lt. / 2 Teker

- ◆ Üst üste dizilebilme özelliğiyle yerden tasarruf,
- ◆ Sağlamlık ve hafifliğin birarada sunulduğu pratik çözüm.



### Customer Hand Basket 40 Lt. / 2 Castors

- ◆ Space saving by fitting in
- ◆ Most appropriated size, most appropriated carriage capacity practical solution where durability and lightness is provided together. With wheels and pulling handle.



### Panier à main en plastique 40 Lt. / 2 Roues

- ◆ Gain de place grâce à la possibilité de les empiler les uns sur les autres,
- ◆ Robustesse et légèreté en une, avec une poignée de traction à roulettes pratique.



### Cesta de Mano Plástica 40 Litros / 2 Ruedas

- ◆ Ahorra espacio al poder apilarse unas encima de otras,
- ◆ Manejo práctico con el tirador, ruedas, combinando robustez y ligereza.

#### Ölçüler

En	: 360mm
Boy	: 510mm
Yükseklik	: 460 / 940mm
Ağırlık	: 2,6 kg
Kapasite	: 40 Lt

#### Dimensions

Width	: 360mm
Length	: 510mm
Height	: 460 / 940mm
Weight	: 2,6 kg
Capacity	: 40 Lt

#### Dimensions

Largeur	: 360mm
Longueur	: 510mm
Hauteur	: 460 / 940mm
Lenteur	: 2,6 kg
Capacité	: 40 Lt

#### Tamaños

Anchura	: 360mm
Tamaño	: 510mm
Altura	: 460 / 940mm
Peso	: 2,6 kg
Capacidad	: 40 Lt



## A-ES10



### Plastik El Sepeti 54 Lt. / 4 Teker

- ◆ Üst üste dizilebilme özelliğiyle yerden tasarruf,
- ◆ Sağlamlık ve hafifliğin birarada sunulduğu pratik çözüm.



### Customer Hand Basket 54 Lt. / 4 Castors

- ◆ Space saving by fitting in
- ◆ Most appropriated size, most appropriated carriage capacity practical solution where durability and lightness is provided together. With wheels and pulling handle.



### Panier à main en plastique 54 Lt. / 4 Roues

- ◆ Gain de place grâce à la possibilité de les empiler les uns sur les autres,
- ◆ Robustesse et légèreté en une, avec une poignée de traction à roulettes pratique.



### Cesta de Mano Plástica 54 Litros / 4 Ruedas

- ◆ Ahorra espacio al poder apilarse unas encima de otras,
- ◆ Manejo práctico con el tirador, ruedas, combinando robustez y ligereza.

#### Ölçüler

En	: 380mm
En Arka	: 355mm
Boy	: 430mm
Yükseklik	: 860mm
Ağırlık	: 2,10kg
Kapasite	: 54 Lt

#### Dimensions

Width	: 380mm
Back of width	: 355mm
Length	: 430mm
Height	: 860mm
Weight	: 2,10kg
Capacity	: 54 Lt

#### Dimensions

Largeur	: 380mm
A l'arrière	: 355mm
Longueur	: 430mm
Hauteur	: 860mm
Lenteur	: 2,10kg
Capacité	: 54 Lt

#### Tamaños

Anchura	: 380mm
Punto Más Trasero	: 355mm
Longitud	: 430mm
Altura	: 860mm
Peso	: 2,10kg
Capacidad	: 54 Lt





## Plastik El Sepeti 70 Lt. / 3 Teker

- ◆ Üst üste dizilebilme özelliğiyle yerden tasarruf,
- ◆ Sağlamlık ve hafifliğin birarada sunulduğu pratik kullanışlı tekerlekli çekme saplı.
- ◆ 3 Tekerlekli.



## Plastic Hand Basket 70 Lt. / 3 Castors

- ◆ Space saving by fitting in
- ◆ Most appropriated size, most appropriated carriage capacity practical solution where durability and lightness is provided together.
- ◆ With 3 wheels



## Panier à main en plastique 70 litres / 3 roues

- ◆ Gain de place grâce à la possibilité de les empiler les uns sur les autres,
- ◆ Robustesse et légèreté en une, avec une poignée de traction à roulettes pratique.
- ◆ 3 Roues.



## Cesta de Mano Plástica 70 Litros / 3 Ruedas

- ◆ Ahorra espacio al poder apilarse unas encima de otras,
- ◆ Manejo práctico con el tirador, ruedas, combinando robustez y ligereza.
- ◆ 3 Ruedas.

## Ölçüler

En	:490mm
En Arka	:410mm
Boy	:460mm
Yükseklik	:870mm
Ağırlık	:2,10kg
Kapasite	:70 Lt

## Dimensions

Width	:490mm
Back of width	:410mm
Length	:460mm
Height	:870mm
Weight	:2,10kg
Capacity	:70 Lt

## Dimensions

Largeur	:490mm
A l'arrière	:410mm
Longueur	:460mm
Hauteur	:870mm
Lenteur	:2,10kg
Capacité	:70 Lt

## Tamaños

Anchura	:490mm
Punto Más Trásero	:410mm
Longitud	:460mm
Altura	:870mm
Peso	:2,10kg
Capacidad	:70 Lt



## Plastik Market Arabası 100 Lt.

- ◆ Polipropilen dayanıklı ve hafif gövde,
- ◆ Pp maşa & termoplastik tekerleklerle maksimum sessizlik,
- ◆ Estetik ve çevreci tasarım,
- ◆ "UV" Koruma,
- ◆ Tutamak Kol Üzeri Logo alanı,
- ◆ Depozitolu Kilit Uygulaması (opsiyonel)



## Plastic Shopping Trolley 100 Lt.

- ◆ Polypropylene, durable and lightweight body
- ◆ Pp tongs & maximum silence with thermoplastic wheels
- ◆ Stylish and eco design
- ◆ "UV" Protection
- ◆ Advertisement space on handle
- ◆ Deposit Lock (Optionally)



## Chariot de marché en plastique 100 Lt.

- ◆ Corps en polypropylène durable et léger,
- ◆ Silence maximum avec les pinces en pp et les roues en thermoplastique,
- ◆ Conception esthétique et écologique,
- ◆ Protection « UV »
- ◆ Zone du logo sur le levier de la poignée,
- ◆ Application de verrouillage des dépôts (optionnel)



## Carrito de Plástico de Mercado 100 Lt.

- ◆ Cuerpo de polipropileno duradero y ligero,
- ◆ Silencio máximo con las pinzas de pp y las ruedas de termoplástico,
- ◆ Diseño estético y ecológico,
- ◆ Protección "UV",
- ◆ Área para el Logotipo en la Manija,
- ◆ Aplicación de Bloqueo que Requiere Moneda (opcional)

## Ölçüler

En	:590mm
Boy	:820mm
Yükseklik	:950mm
Ağırlık	:12kg
Kapasite	:100 Lt

## Dimensions

Width	:590mm
Length	:820mm
Height	:950mm
Weight	:12kg
Capacity	:100 Lt

## Dimensions

Largeur	:590mm
Longueur	:820mm
Hauteur	:950mm
Lenteur	:12kg
Capacité	:100 Lt

## Tamaños

Anchura	:590mm
Tamaño	:820mm
Altura	:950mm
Peso	:12kg
Capacidad	:100 Lt



## Market Çocuk Arabası 27 Lt.

- ◆ Euro standartlarında tüm dünyada kullanılan çocuk alışveriş arabası,
- ◆ Özel reklam alanı tutamak kol, Elektro galvaniz kaplama + fırınlı lak,
- ◆ Tutamak kolun dönmelerini engelleyen soketli köşegen yan plastik bağlantıları,
- ◆ Gürültü ve vibrasyonu minimize eden plastik aksesuarlar,
- ◆ Kirilganlık özelliği azaltılmış yan plastik,
- ◆ Tekerlek: polipropilen, teker sırtı termoplastik kauçuk, hassas bilyalı rulmanlı.



## Shopping Trolley (Child) 27 Lt.

- ◆ Standard shopping cart compatible with Euro Standards, commonly used around the world.
- ◆ Handle with special advertisement area.
- ◆ Electro galvanized zinc coating with furnishing lock
- ◆ Front plastic connection to prevent turning handle
- ◆ Plastic accessory to minimize the noisy and vibration.
- ◆ Plastic to prevent fragile
- ◆ Wheel, polipropilen, wheel back thermoplastic, sensitive ball bearing



## Chariot de marché pour enfants 27 Lt.

- ◆ Chariot de marché pour enfants utilisé dans le monde entier aux normes Europe,
- ◆ Poignée avec zone de publicité spéciale,
- ◆ Revêtement électro-galvanisé et laque cuite au four,
- ◆ Connexions latérales diagonales en plastique avec douilles pour empêcher la poignée de tourner.
- ◆ Accessoires en plastique minimisant le bruit et les vibrations,
- ◆ Plastique latéral à fragilité réduite,
- ◆ La roue: polypropylène, bande de roulement en caoutchouc thermoplastique, roulement à billes de précision.



## Carrito Infantil de Mercado 27 Lt.

- ◆ Carrito de compras para niños utilizado en todo el mundo en las normas Euro,
- ◆ Manija con área especial para publicidad,
- ◆ Revestimiento electro-galvanizado + lacado al horno,
- ◆ Conexiones laterales de plástico en diagonal con encajes para evitar que la manija gire,
- ◆ Accesorios de plástico que minimizan el ruido y las vibraciones,
- ◆ Plástico lateral con reducida fragilidad,
- ◆ Rueda: de polipropileno, banda de rodadura de caucho termoplástico, cojinete de bolas de precisión.

## Ölçüler

En	:310mm
Boy	:500mm
Yükseklik	:640mm
Ağırlık	:4,5kg
Kapasite	:27 Lt

## Dimensions

Width	:310mm
Length	:500mm
Height	:640mm
Weight	:4,5kg
Capacity	:27 Lt

## Dimensions

Largeur	:310mm
Longueur	:500mm
Hauteur	:640mm
Lenteur	:4,5kg
Capacité	:27 Lt

## Tamaños

Anchura	:310mm
Tamaño	:500mm
Altura	:640mm
Peso	:4,5kg
Capacidad	:27 Lt



## Market Çocuk Arabası 27 Lt. / Bayraklı

- ◆ Euro standartlarında tüm dünyada kullanılan çocuk alışveriş arabası,
- ◆ Özel reklam alanı tutamak kol, Elektro galvaniz kaplama + fırınlı lak,
- ◆ Tutamak kolun dönmelerini engelleyen soketli köşegen yan plastik bağlantıları,
- ◆ Gürültü ve vibrasyonu minimize eden plastik aksesuarlar,
- ◆ Kirilganlık özelliği azaltılmış yan plastik,
- ◆ Tekerlek: polipropilen, teker sırtı termoplastik kauçuk, hassas bilyalı rulmanlı.



## Shopping Trolley (Child) 27 Lt. / With Flag

- ◆ Standard shopping cart compatible with Euro Standards, commonly used around the world.
- ◆ Handle with special advertisement area.
- ◆ Electro galvanized zinc coating with furnishing lock
- ◆ Front plastic connection to prevent turning handle
- ◆ Plastic accessory to minimize the noisy and vibration.
- ◆ Front plastic to prevent fragile
- ◆ Wheel, polipropilen, wheel back thermoplastic, sensitive ball bearing



## Chariot de marché pour enfants 27 Lt. / Avec le drapeau

- ◆ Chariot de marché pour enfants utilisé dans le monde entier aux normes Europe,
- ◆ Poignée avec zone de publicité spéciale,
- ◆ Revêtement électro-galvanisé et laque cuite au four,
- ◆ Connexions latérales diagonales en plastique avec douilles pour empêcher la poignée de tourner.
- ◆ Accessoires en plastique minimisant le bruit et les vibrations,
- ◆ Plastique latéral à fragilité réduite,
- ◆ La roue: polypropylène, bande de roulement en caoutchouc thermoplastique, roulement à billes de précision.



## Carrito Infantil de Mercado 27 Lt. / Con bandera

- ◆ Carrito de compras para niños utilizado en todo el mundo en las normas Euro,
- ◆ Manija con área especial para publicidad,
- ◆ Revestimiento electro-galvanizado + lacado al horno,
- ◆ Conexiones laterales de plástico en diagonal con encajes para evitar que la manija gire,
- ◆ Accesorios de plástico que minimizan el ruido y las vibraciones,
- ◆ Plástico lateral con reducida fragilidad,
- ◆ Rueda: de polipropileno, banda de rodadura de caucho termoplástico, cojinete de bolas de precisión.

## Ölçüler

En	:310mm
Boy	:500mm
Yükseklik	:640 / 1150mm
Ağırlık	:6kg
Kapasite	:27 Lt

## Dimensions

Width	:310mm
Length	:500mm
Height	:640 / 1150mm
Weight	:6kg
Capacity	:27 Lt

## Dimensions

Largeur	:310mm
Longueur	:500mm
Hauteur	:640 / 1150mm
Lenteur	:6kg
Capacité	:27 Lt

## Tamaños

Anchura	:310mm
Tamaño	:500mm
Altura	:640 / 1150mm
Peso	:6kg
Capacidad	:27 Lt



## A-MA10



### Market Arabası 75 Lt.

- Euro standartlarında tüm dünyada kullanılan standart alışveriş arabası,
- Değişik litrelerde uygulama,
- Özel reklam alanları tutamak kolu,
- Elektro galvaniz kaplama + fırımlı lak,
- Tutamak kolun dönmelerini engelleyen soketli köşegen yan plastik bağlantıları,
- Gürültü ve vibrasyonu minimize eden plastik aksesuarlar,
- Poşet asmak için tasarlanmış plastik kanca,
- Kurllanıklık özelliği azaltılmış yan plastik,
- Tekleklet; polipropilen, teker sert termoplastik kauçuk, hassas bilyalı rulmanlı.



### Shopping Trolley 75 Lt.

- Diagonal lateral plastic connections that prevent the handle from rotating,
- Plastic bag hook
- Basket Corner protectors on top
- Standard shopping cart with baby seat compatible with Euro Standards, commonly used around the world.
- Various volumes
- Handle with special advertisement area,
- Electro galvanized zinc coating with furnishing lack



### Chariot de marché 75 Lt.

- Chariot de marché standard utilisé dans le monde entier aux normes Europe,
- Application en différents litres,
- Poignée avec zone de publicité spéciale,
- Revêtement électro-galvanisé et laque cuite au four,
- Connexions latérales diagonales en plastique avec douilles pour empêcher la poignée de tourner,
- Accessoires en plastique minimisant le bruit et les vibrations,
- Crochet en plastique conçu pour suspendre des sacs,
- Plastique latéral à fragilité réduite,
- La roue: polypropylène, bande de roulement en caoutchouc thermoplastique, roulement à billes de précision.



### Carrito de Mercado 75 Lt.

- Carrito de compras estándar utilizado en todo el mundo en las normas Euro,
- Aplicación de diferentes litros,
- Manija con área especial para publicidad,
- Revestimiento electro-galvanizado + lacado al horno,
- Conexiones laterales de plástico en diagonal con encajes para evitar que la manija gire,
- Accesorios de plástico que minimizan el ruido y las vibraciones,
- Gancho de plástico diseñado para colgar bolsas,
- Plástico lateral con reducida fragilidad,
- Rueda: de polipropileno, banda de rodadura de caucho termoplástico, cojinete de bolas de precisión.

#### Ölçüler

En	: 510mm
Boy	: 800mm
Yükseklik	: 925mm
Ağırlık	: 12 kg
Kapasite	: 75 Lt

#### Dimensions

Width	: 510mm
Length	: 800mm
Height	: 925mm
Weight	: 12 kg
Capacity	: 75 Lt

#### Dimensions

Largeur	: 510mm
Longueur	: 800mm
Hauteur	: 925mm
Lenteur	: 12 kg
Capacité	: 75 Lt

#### Tamaños

Anchura	: 510mm
Tamaño	: 800mm
Altura	: 925mm
Peso	: 12 kg
Capacidad	: 75 Lt



## A-MA11/B



### Market Arabası 100 Lt. / Bebe Seti

- Euro standartlarında tüm dünyada kullanılan standart alışveriş arabası,
- Değişik litrelerde uygulama,
- Özel reklam alanları tutamak kolu,
- Elektro galvaniz kaplama + fırımlı lak,
- Tutamak kolun dönmelerini engelleyen soketli köşegen yan plastik bağlantıları,
- Gürültü ve vibrasyonu minimize eden plastik aksesuarlar,
- Poşet asmak için tasarlanmış plastik kanca,
- Kurllanıklık özelliği azaltılmış yan plastik,
- Tekleklet; polipropilen, teker sert termoplastik kauçuk, hassas bilyalı rulmanlı.



### Shopping Trolley 100 Lt. / Baby Set

- Diagonal lateral plastic connections that prevent the handle from rotating,
- Plastic bag hook
- Basket Corner protectors on top
- Standard shopping cart with baby seat compatible with Euro Standards, commonly used around the world.
- Various volumes
- Handle with special advertisement area,
- Electro galvanized zinc coating with furnishing lack



### Chariot de marché 100 Lt. / Kit bébé

- Chariot de marché standard utilisé dans le monde entier aux normes Europe,
- Application en différents litres,
- Poignée avec zone de publicité spéciale,
- Revêtement électro-galvanisé et laque cuite au four,
- Connexions latérales diagonales en plastique avec douilles pour empêcher la poignée de tourner,
- Accessoires en plastique minimisant le bruit et les vibrations,
- Crochet en plastique conçu pour suspendre des sacs,
- Plastique latéral à fragilité réduite,
- La roue: polypropylène, bande de roulement en caoutchouc thermoplastique, roulement à billes de précision.



### Carrito de Mercado 100 Lt. / Set de Bebé

- Carrito de compras estándar utilizado en todo el mundo en las normas Euro,
- Aplicación de diferentes litros,
- Manija con área especial para publicidad,
- Revestimiento electro-galvanizado + lacado al horno,
- Conexiones laterales de plástico en diagonal con encajes para evitar que la manija gire,
- Accesorios de plástico que minimizan el ruido y las vibraciones,
- Gancho de plástico diseñado para colgar bolsas,
- Plástico lateral con reducida fragilidad,
- Rueda: de polipropileno, banda de rodadura de caucho termoplástico, cojinete de bolas de precisión.

#### Ölçüler

En	: 510mm
Boy	: 800mm
Yükseklik	: 990mm
Ağırlık	: 13,5 kg
Kapasite	: 100 Lt

#### Dimensions

Width	: 510mm
Length	: 800mm
Height	: 990mm
Weight	: 13,5 kg
Capacity	: 100 Lt

#### Dimensions

Largeur	: 510mm
Longueur	: 800mm
Hauteur	: 990mm
Lenteur	: 13,5 kg
Capacité	: 100 Lt

#### Tamaños

Anchura	: 510mm
Tamaño	: 800mm
Altura	: 990mm
Peso	: 13,5 kg
Capacidad	: 100 Lt



## A-MA04/B



### Market Arabası 120 Lt. / Bebe Seti

- Euro standartlarında tüm dünyada kullanılan standart alışveriş arabası,
- Değişik litrelerde uygulama,
- Özel reklam alanları tutamak kolu,
- Elektro galvaniz kaplama + fırımlı lak,
- Tutamak kolun dönmelerini engelleyen soketli köşegen yan plastik bağlantıları,
- Gürültü ve vibrasyonu minimize eden plastik aksesuarlar,
- Poşet asmak için tasarlanmış plastik kanca,
- Kurllanıklık özelliği azaltılmış yan plastik,
- Tekleklet; polipropilen, teker sert termoplastik kauçuk, hassas bilyalı rulmanlı.



### Shopping Trolley 120 Lt. / Baby Set

- Diagonal lateral plastic connections that prevent the handle from rotating,
- Plastic bag hook
- Basket Corner protectors on top
- Standard shopping cart with baby seat compatible with Euro Standards, commonly used around the world.
- Various volumes
- Handle with special advertisement area,
- Electro galvanized zinc coating with furnishing lack



### Chariot de marché 120 Lt. / Kit bébé

- Chariot de marché standard utilisé dans le monde entier aux normes Europe,
- Application en différents litres,
- Poignée avec zone de publicité spéciale,
- Revêtement électro-galvanisé et laque cuite au four,
- Connexions latérales diagonales en plastique avec douilles pour empêcher la poignée de tourner,
- Accessoires en plastique minimisant le bruit et les vibrations,
- Crochet en plastique conçu pour suspendre des sacs,
- Plastique latéral à fragilité réduite,
- La roue: polypropylène, bande de roulement en caoutchouc thermoplastique, roulement à billes de précision.



### Carrito de Mercado 120 Lt. / Set de Bebé

- Carrito de compras estándar utilizado en todo el mundo en las normas Euro,
- Aplicación de diferentes litros,
- Manija con área especial para publicidad,
- Revestimiento electro-galvanizado + lacado al horno,
- Conexiones laterales de plástico en diagonal con encajes para evitar que la manija gire,
- Accesorios de plástico que minimizan el ruido y las vibraciones,
- Gancho de plástico diseñado para colgar bolsas,
- Plástico lateral con reducida fragilidad,
- Rueda: de polipropileno, banda de rodadura de caucho termoplástico, cojinete de bolas de precisión.

#### Ölçüler

En	: 520mm
Boy	: 870mm
Yükseklik	: 1020mm
Ağırlık	: 16 kg
Kapasite	: 120 Lt

#### Dimensions

Width	: 520mm
Length	: 870mm
Height	: 1020mm
Weight	: 16 kg
Capacity	: 120 Lt

#### Dimensions

Largeur	: 520mm
Longueur	: 870mm
Hauteur	: 1020mm
Lenteur	: 16 kg
Capacité	: 120 Lt

#### Tamaños

Anchura	: 520mm
Tamaño	: 870mm
Altura	: 1020mm
Peso	: 16 kg
Capacidad	: 120 Lt



## A-MA04/B-T



### Market Arabası 120 Lt. / Bebe Seti / Tel Şasei

- Euro standartlarında tüm dünyada kullanılan bebe oturaklı alışveriş arabası,
- Değişik litrelerde uygulama,
- Özel reklam alanları tutamak kolu,
- Elektro galvaniz kaplama + fırımlı lak,
- Tutamak kolun dönmelerini engelleyen soketli köşegen yan plastik bağlantıları,
- Gürültü ve vibrasyonu minimize eden plastik aksesuarlar,
- Poşet asmak için tasarlanmış plastik kanca,
- Kurllanıklık özelliği azaltılmış yan plastik,
- Tekleklet; polipropilen, teker sert termoplastik kauçuk, hassas bilyalı rulmanlı.



### Shopping Trolley 120 Lt. / Baby Set / Wire Chasis

- Standard shopping trolley with baby seat compatible with Euro standards commonly used around the world
- Safe handling area with wire frame,
- Various volumes
- Handle with special advertisement area
- Electro galvanized zinc coating with furnishing lack
- Diagonal lateral plastic connections that prevent the handle from rotating
- Plastic bag hook
- Deposit lock system mounted to the handle
- Basket corner protection on top
- Front plastic accessory to prevent turning handle
- Plastic accessory to minimize the noisy and vibration
- Front plastic to prevent fragile



### Chariot de marché 120 litres / Kit bébé / Châssis métallique

- Chariot de marché avec siège bébé utilisé dans le monde entier aux normes Europe,
- Châssis en fil de fer avec zone porte-calcas,
- Application en différents litres,
- Poignée avec zone de publicité spéciale,
- Revêtement électro-galvanisé et laque cuite au four,
- Connexions latérales diagonales en plastique avec douilles pour empêcher la poignée de tourner,
- Accessoires en plastique minimisant le bruit et les vibrations,
- Crochet en plastique conçu pour suspendre des sacs,
- Plastique latéral à fragilité réduite,
- La roue: polypropylène, bande de roulement en caoutchouc thermoplastique, roulement à billes de précision.



### Carrito de Mercado 120 Lt. / Set de Bebé / Chasis de Alambre

- Carrito de compras con asiento de bebé utilizado en todo el mundo en las normas Euro,
- Área de transporte de caja, chasis de alambre,
- Aplicación de diferentes litros,
- Manija con área especial para publicidad,
- Revestimiento electro-galvanizado + lacado al horno,
- Conexiones laterales de plástico en diagonal con encajes para evitar que la manija gire,
- Accesorios de plástico que minimizan el ruido y las vibraciones,
- Gancho de plástico diseñado para colgar bolsas,
- Plástico lateral con reducida fragilidad,
- Rueda: de polipropileno, banda de rodadura de caucho termoplástico, cojinete de bolas de precisión.

#### Ölçüler

En	: 550mm
Boy	: 830mm
Yükseklik	: 1090mm
Ağırlık	: 19,4 kg

#### Dimensions

Width	: 550mm
Length	: 830mm
Height	: 1090mm
Weight	: 19,4 kg

#### Dimensions

Largeur	: 550mm
Longueur	: 830mm
Hauteur	: 1090mm
Lenteur	: 19,4 kg

#### Tamaños

Anchura	: 550mm
Tamaño	: 830mm
Altura	: 1090mm
Peso	: 19,4 kg



## A-MA12-B



### Market Arabası 150 Lt. / Bebe Setli

- Euro standartlarında tüm dünyada kullanılan standart alışveriş arabası,
- Değişik litrelerde uygulama,
- Özel reklam alanları tutamak kolu,
- Elektro galvaniz kaplama + fırınlı lak,
- Tutamak kolun dönmelerini engelleyen soketli köşegen yan plastik bağlantıları,
- Gürültü ve vibrasyonu minimize eden plastik aksesuarlar,
- Poşet asmak için tasarlanmış plastik kanca,
- Kurllanıklık özelliği azaltılmış yan plastik,
- Fekerelek, polipropilen, teker sırtı termoplastik kauçuk, hassas bilyalı rulmanlı.



### Shopping Trolley 150 Lt. / Baby Set

- Diagonal lateral plastic connections that prevent the handle from rotating,
- Plastic bag hook
- Basket Corner protectors on top
- Standard shopping cart with baby seat compatible with Euro Standards, commonly used around the world.
- Various volumes
- Handle with special advertisement area,
- Electro galvanized zinc coating with furnishing lack



### Chariot de marché 150 Lt. / Kit bébé

- Chariot de marché standard utilisé dans le monde entier aux normes Europe,
- Application en différents litres,
- Poignée avec zone de publicité spéciale,
- Revêtement électro-galvanisé et laque cuite au four,
- Connexions latérales diagonales en plastique avec douilles pour empêcher la poignée de tourner,
- Accessoires en plastique minimisant le bruit et les vibrations,
- Crochet en plastique conçu pour suspendre des sacs,
- Plastique latéral à fragilité réduite,
- La roue: polypropylène, bande de roulement en caoutchouc thermoplastique, roulement à billes de précision.



### Carrito de Mercado 150 Lt. / Set de Bebé

- Carrito de compras estándar utilizado en todo el mundo en las normas Euro,
- Aplicación de diferentes litros,
- Manija con área especial para publicidad,
- Revestimiento electro-galvanizado + lacado al horno,
- Conexiones laterales de plástico en diagonal con encajes para evitar que la manija gire,
- Accesorios de plástico que minimizan el ruido y las vibraciones,
- Gancho de plástico diseñado para colgar bolsas,
- Plástico lateral con reducida fragilidad,
- Rueda: de polipropileno, banda de rodadura de caucho termoplástico, cojinete de bolas de precisión.

#### Ölçüler

En	:610mm
Boy	:950mm
Yükseklik	:1070mm
Ağırlık	:18,5 kg
Kapasite	:150 Lt

#### Dimensions

Width	:610mm
Length	:950mm
Height	:1070mm
Weight	:18,5 kg
Capacity	:150 Lt

#### Dimensions

Largeur	:610mm
Longueur	:950mm
Hauteur	:1070mm
Lenteur	:18,5 kg
Capacité	:150 Lt

#### Tamaños

Anchura	:610mm
Tamaño	:950mm
Altura	:1070mm
Peso	:18,5 kg
Capacidad	:150 Lt



## A-MA12/B-T



### Market Arabası 150 Lt. / Bebe Setli / Tel Şaseli

- Euro standartlarında tüm dünyada kullanılan bebe oturaklı alışveriş arabası,
- Kasa taşıma alanı tel şase,
- Değişik litrelerde uygulama,
- Özel reklam alanları tutamak kolu,
- Elektro galvaniz kaplama + fırınlı lak,
- Tutamak kolun dönmelerini engelleyen soketli köşegen yan plastik bağlantıları,
- Gürültü ve vibrasyonu minimize eden plastik aksesuarlar,
- Poşet asmak için tasarlanmış plastik kanca,
- Kurllanıklık özelliği azaltılmış yan plastik,
- Fekerelek, polipropilen, teker sırtı termoplastik kauçuk, hassas bilyalı rulmanlı.



### Shopping Trolley 150 Lt. / Baby Set / Wire Chasis

- Standard shopping trolley with baby seat compatible with Euro standards commonly used around the world
- Safe handling area with wire frame,
- Various volumes
- Handle with special advertisement area
- Electro galvanized zinc coating with furnishing lack
- Diagonal lateral plastic connections that prevent the handle from rotating
- Plastic bag hook
- Deposit lock system mounted to the handle
- Basket corner protectors on top
- Front plastic connection to prevent turning handle
- Plastic accessory to minimize the noisy and vibration.
- Front plastic to prevent fragile



### Chariot de marché 150 litres / Kit bébé / Châssis métallique

- Chariot de marché avec siège bébé utilisé dans le monde entier aux normes Europe,
- Châssis en fil de fer avec zone porte-caisse,
- Application en différents litres,
- Poignée avec zone de publicité spéciale,
- Revêtement électro-galvanisé et laque cuite au four,
- Connexions latérales diagonales en plastique avec douilles pour empêcher la poignée de tourner,
- Accessoires en plastique minimisant le bruit et les vibrations,
- Crochet en plastique conçu pour suspendre des sacs,
- Plastique latéral à fragilité réduite,
- La roue: polypropylène, bande de roulement en caoutchouc thermoplastique, roulement à billes de précision.



### Carrito de compras con asiento de bebé utilizado en todo el mundo en las normas Euro,

- Área de transporte de caja, chasis de alambre,
- Aplicación de diferentes litros,
- Manija con área especial para publicidad,
- Revestimiento electro-galvanizado + lacado al horno,
- Conexiones laterales de plástico en diagonal con encajes para evitar que la manija gire,
- Accesorios de plástico que minimizan el ruido y las vibraciones,
- Gancho de plástico diseñado para colgar bolsas,
- Plástico lateral con reducida fragilidad,
- Rueda: de polipropileno, banda de rodadura de caucho termoplástico, cojinete de bolas de precisión.

#### Ölçüler

En	:605mm
Boy	:905mm
Yükseklik	:1140mm
Ağırlık	:22,4 kg

#### Dimensions

Width	:605mm
Length	:905mm
Height	:1140mm
Weight	:22,4 kg

#### Dimensions

Largeur	:605mm
Longueur	:905mm
Hauteur	:1140mm
Lenteur	:22,4 kg

#### Tamaños

Anchura	:605mm
Tamaño	:905mm
Altura	:1140mm
Peso	:22,4 kg



## A-MA05/B



### Market Arabası 190 Lt. / Bebe Setli

- Euro standartlarında tüm dünyada kullanılan standart alışveriş arabası,
- Değişik litrelerde uygulama,
- Özel reklam alanları tutamak kolu,
- Elektro galvaniz kaplama + fırınlı lak,
- Tutamak kolun dönmelerini engelleyen soketli köşegen yan plastik bağlantıları,
- Gürültü ve vibrasyonu minimize eden plastik aksesuarlar,
- Poşet asmak için tasarlanmış plastik kanca,
- Kurllanıklık özelliği azaltılmış yan plastik,
- Fekerelek, polipropilen, teker sırtı termoplastik kauçuk, hassas bilyalı rulmanlı.



### Shopping Trolley 190 Lt. / Baby Set

- Diagonal lateral plastic connections that prevent the handle from rotating,
- Plastic bag hook
- Basket Corner protectors on top
- Standard shopping cart with baby seat compatible with Euro Standards, commonly used around the world.
- Various volumes
- Handle with special advertisement area,
- Electro galvanized zinc coating with furnishing lack



### Chariot de marché 190 Lt. / Kit bébé

- Chariot de marché standard utilisé dans le monde entier aux normes Europe,
- Application en différents litres,
- Poignée avec zone de publicité spéciale,
- Revêtement électro-galvanisé et laque cuite au four,
- Connexions latérales diagonales en plastique avec douilles pour empêcher la poignée de tourner,
- Accessoires en plastique minimisant le bruit et les vibrations,
- Crochet en plastique conçu pour suspendre des sacs,
- Plastique latéral à fragilité réduite,
- La roue: polypropylène, bande de roulement en caoutchouc thermoplastique, roulement à billes de précision.



### Carrito de Mercado 190 Lt. / Set de Bebé

- Carrito de compras estándar utilizado en todo el mundo en las normas Euro,
- Aplicación de diferentes litros,
- Manija con área especial para publicidad,
- Revestimiento electro-galvanizado + lacado al horno,
- Conexiones laterales de plástico en diagonal con encajes para evitar que la manija gire,
- Accesorios de plástico que minimizan el ruido y las vibraciones,
- Gancho de plástico diseñado para colgar bolsas,
- Plástico lateral con reducida fragilidad,
- Rueda: de polipropileno, banda de rodadura de caucho termoplástico, cojinete de bolas de precisión.

#### Ölçüler

En	:680mm
Boy	:1010mm
Yükseklik	:1090mm
Ağırlık	:22 kg
Kapasite	:190 Lt

#### Dimensions

Width	:680mm
Length	:1010mm
Height	:1090mm
Weight	:22 kg
Capacity	:190 Lt

#### Dimensions

Largeur	:680mm
Longueur	:1010mm
Hauteur	:1090mm
Lenteur	:22 kg
Capacité	:190 Lt

#### Tamaños

Anchura	:680mm
Tamaño	:1010mm
Altura	:1090mm
Peso	:22 kg
Capacidad	:190 Lt



## A-MA05/B-T



### Market Arabası 190 Lt. / Bebe Setli / Tel Şaseli

- Euro standartlarında tüm dünyada kullanılan bebe oturaklı alışveriş arabası,
- Kasa taşıma alanı tel şase,
- Değişik litrelerde uygulama,
- Özel reklam alanları tutamak kolu,
- Elektro galvaniz kaplama + fırınlı lak,
- Tutamak kolun dönmelerini engelleyen soketli köşegen yan plastik bağlantıları,
- Gürültü ve vibrasyonu minimize eden plastik aksesuarlar,
- Poşet asmak için tasarlanmış plastik kanca,
- Kurllanıklık özelliği azaltılmış yan plastik,
- Fekerelek, polipropilen, teker sırtı termoplastik kauçuk, hassas bilyalı rulmanlı.



### Shopping Trolley 190 Lt. / Baby Set / Wire Chasis

- Standard shopping trolley with baby seat compatible with Euro standards commonly used around the world
- Safe handling area with wire frame,
- Various volumes
- Handle with special advertisement area
- Electro galvanized zinc coating with furnishing lack
- Diagonal lateral plastic connections that prevent the handle from rotating
- Plastic bag hook
- Deposit lock system mounted to the handle
- Basket corner protectors on top
- Front plastic connection to prevent turning handle
- Plastic accessory to minimize the noisy and vibration.
- Front plastic to prevent fragile



### Chariot de marché 190 litres / Kit bébé / Châssis métallique

- Chariot de marché avec siège bébé utilisé dans le monde entier aux normes Europe,
- Châssis en fil de fer avec zone porte-caisse,
- Application en différents litres,
- Poignée avec zone de publicité spéciale,
- Revêtement électro-galvanisé et laque cuite au four,
- Connexions latérales diagonales en plastique avec douilles pour empêcher la poignée de tourner,
- Accessoires en plastique minimisant le bruit et les vibrations,
- Crochet en plastique conçu pour suspendre des sacs,
- Plastique latéral à fragilité réduite,
- La roue: polypropylène, bande de roulement en caoutchouc thermoplastique, roulement à billes de précision.



### Carrito de compras con asiento de bebé utilizado en todo el mundo en las normas Euro,

- Área de transporte de caja, chasis de alambre,
- Aplicación de diferentes litros,
- Manija con área especial para publicidad,
- Revestimiento electro-galvanizado + lacado al horno,
- Conexiones laterales de plástico en diagonal con encajes para evitar que la manija gire,
- Accesorios de plástico que minimizan el ruido y las vibraciones,
- Gancho de plástico diseñado para colgar bolsas,
- Plástico lateral con reducida fragilidad,
- Rueda: de polipropileno, banda de rodadura de caucho termoplástico, cojinete de bolas de precisión.

#### Ölçüler

En	:690mm
Boy	:1010mm
Yükseklik	:1090mm
Ağırlık	:25,2kg
Kapasite	:190 Lt

#### Dimensions

Width	:690mm
Length	:1010mm
Height	:1090mm
Weight	:25,2kg
Capacity	:190 Lt

#### Dimensions

Largeur	:690mm
Longueur	:1010mm
Hauteur	:1090mm
Lenteur	:25,2kg
Capacité	:190 Lt

#### Tamaños

Anchura	:690mm
Tamaño	:1010mm
Altura	:1090mm
Peso	:25,2kg
Capacidad	:190 Lt





## Tutamak Kol Reklam Alanlı

- ◆ Alışveriş Arabaları için Marka ve Logo Alanınız,
- ◆ Ayrıca Reklam geliri elde edebileceğiniz,
- ◆ Ergonomik tutma kol ve boru kol uyumlu üründür.



## Shopping Cart Advertising Space

- ◆ Your Brand and Logo area for Shopping Trolleys,
- ◆ In addition, you can generate advertising income,
- ◆ Ergonomic handle and pipe arm compatible product.



## Bras de la poignée avec zone de publicité

- ◆ Votre marque et votre logo sur les chariots de marché,
- ◆ Vous pouvez également générer des revenus publicitaires,
- ◆ Produit compatible avec une poignée ergonomique et un bras de canalisation.



## Manija con Área de Publicidad

- ◆ Área de Marca y Logotipo para Carritos de Compra,
- ◆ También puede tener ingreso de publicidad,
- ◆ Producto compatible con la manija ergonómica y tipo tubo.

## Ölçüler

En	: 80mm
Boy	: 250mm
Yükseklik: 22mm	
Ağırlık	: 120gr

## Dimensions

Width	: 80mm
Length	: 250mm
Height	: 22mm
Weight	: 120gr

## Dimensions

Largeur	: 80mm
Longueur	: 250mm
Hauteur	: 22mm
Lenteur	: 120gr

## Tamaños

Anchura	: 80mm
Tamaño	: 250mm
Altura	: 22mm
Peso	: 120gr



## Mal Taşıma Arabası / Küçük

- ◆ Hipermarket ve Süpermarketler için özel tasarım,
- ◆ Koli ve kasa tarzı ürünlerde depo-market içi taşımada kolaylık,
- ◆ Kullanışlı tasarımıyla ve iki farklı boyuyla ağır taşıma araçlarının giremediği noktalarda rahat kullanım,
- ◆ Müşteriyi rahatsız etmeyen mağaza personeli için ergonomik tasarım,
- ◆ Elektro galvaniz kaplama + fırınlı lak,
- ◆ 2 döner 2 sabit tekerlekle hareket kolaylığı.



## Goods Trolley / Small

- ◆ Special design for hypermarkets, supermarkets
- ◆ Convenience in carriage of box or cases within depots or inside and outside of supermarkets,
- ◆ Electro galvanized coating and furnace lack,
- ◆ Easy usage with two different size options and ergonomic design, at points where large trolleys cannot enter,
- ◆ Ergonomic design for store staff, not disturbing the customers.



## Chariot de transportation de marchandises / Petit

- ◆ Conception spéciale pour les hypermarchés et les supermarchés,
- ◆ Commodité du transport des produits de type colis et caisses dans l'entrepôt et dans le marché,
- ◆ Grâce à sa conception pratique et à ses deux tailles différentes, il est facile à utiliser dans les endroits où les véhicules de transport lourd ne peuvent pas entrer,
- ◆ Conception ergonomique pour le personnel du magasin qui ne dérange pas le client,
- ◆ Revêtement électro-galvanisé et laque cuite au four,
- ◆ Facilité de déplacement avec 2 roues pivotantes et 2 roues fixes.



## Carrito de Transporte de Mercancía / Pequeño

- ◆ Diseño especial para Hipermercados y Supermercados,
- ◆ Facilidad de transporte en almacén-mercado de productos de tipo paquete y caja,
- ◆ Gracias a su práctico diseño y a sus dos tamaños diferentes, es fácil de utilizar en lugares donde no pueden entrar vehículos de transporte pesados,
- ◆ Diseño ergonómico para el personal de la tienda que no molesta al cliente,
- ◆ Revestimiento electro-galvanizado + lacado al horno,
- ◆ Facilidad de movimiento gracias a sus 2 ruedas fijas y 2 ruedas giratorias.

## Ölçüler

En	: 430mm
Boy	: 700mm
Yükseklik: 910mm	
Ağırlık	: 14,5 kg
Kapasite	: 210 kg

## Dimensions

Width	: 430mm
Length	: 700mm
Height	: 910mm
Weight	: 14,5 kg
Capacity	: 210 kg

## Dimensions

Largeur	: 430mm
Longueur	: 700mm
Hauteur	: 910mm
Lenteur	: 14,5 kg
Capacité	: 210 kg

## Tamaños

Anchura	: 430mm
Tamaño	: 700mm
Altura	: 910mm
Peso	: 14,5 kg
Capacidad	: 210 kg



## Mal Taşıma Arabası / Büyük

- ◆ Hipermarket ve Süpermarketler için özel tasarım,
- ◆ Koli ve kasa tarzı ürünlerde depo-market içi taşımada kolaylık,
- ◆ Kullanışlı tasarımıyla ve iki farklı boyuyla ağır taşıma araçlarının giremediği noktalarda rahat kullanım,
- ◆ Müşteriyi rahatsız etmeyen mağaza personeli için ergonomik tasarım,
- ◆ Elektro galvaniz kaplama + fırınlı lak,
- ◆ 2 döner 2 sabit tekerlekle hareket kolaylığı.



## Goods Trolley / Large

- ◆ Special design for hypermarkets and supermarkets,
- ◆ Convenience in carriage of box or cases within depots, or inside and outside of supermarkets,
- ◆ Easy usage with two different size options and ergonomic design, at points where large trolleys cannot enter,
- ◆ Ergonomic design for store staff, not disturbing the customers,
- ◆ Electro galvanized coating and furnace lack,
- ◆ Mobility with 2 rotating 2 fixed wheels



## Chariot de transportation de marchandises / Large

- ◆ Conception spéciale pour les hypermarchés et les supermarchés,
- ◆ Commodité du transport des produits de type colis et caisses dans l'entrepôt et dans le marché,
- ◆ Grâce à sa conception pratique et à ses deux tailles différentes, il est facile à utiliser dans les endroits où les véhicules de transport lourd ne peuvent pas entrer,
- ◆ Conception ergonomique pour le personnel du magasin qui ne dérange pas le client,
- ◆ Revêtement électro-galvanisé et laque cuite au four,
- ◆ Facilité de déplacement avec 2 roues pivotantes et 2 roues fixes.



## Carrito de Transporte de Mercancía / Grande

- ◆ Diseño especial para Hipermercados y Supermercados,
- ◆ Facilidad de transporte en almacén-mercado de productos de tipo paquete y caja,
- ◆ Gracias a su práctico diseño y a sus dos tamaños diferentes, es fácil de utilizar en lugares donde no pueden entrar vehículos de transporte pesados,
- ◆ Diseño ergonómico para el personal de la tienda que no molesta al cliente,
- ◆ Revestimiento electro-galvanizado + lacado al horno,
- ◆ Facilidad de movimiento gracias a sus 2 ruedas fijas y 2 ruedas giratorias.

## Ölçüler

En	: 650mm
Boy	: 950mm
Yükseklik: 950mm	
Ağırlık	: 21,5 kg
Kapasite	: 300 Lt

## Dimensions

Width	: 650mm
Length	: 950mm
Height	: 950mm
Weight	: 21,5 kg
Capacity	: 300 Lt

## Dimensions

Largeur	: 650mm
Longueur	: 950mm
Hauteur	: 950mm
Lenteur	: 21,5 kg
Capacité	: 300 Lt

## Tamaños

Anchura	: 650mm
Tamaño	: 950mm
Altura	: 950mm
Peso	: 21,5 kg
Capacidad	: 300 Lt



## Mal Taşıma Arabası / Konteyner Tipi

- ◆ Demontabl,
- ◆ Hipermarket ve Süpermarketler için özel tasarım,
- ◆ Koli ve kasa tarzı olmayan ürünlerde depo-market içi taşımada kolaylık,
- ◆ Kullanışlı tasarımıyla ve ağır taşıma araçlarının giremediği noktalarda rahat kullanım,
- ◆ Müşteriyi rahatsız etmeyen mağaza personeli için ergonomik tasarım,
- ◆ Elektro galvaniz kaplama + fırınlı lak,
- ◆ 2 döner 2 sabit tekerlekle hareket kolaylığı.



## Goods Trolley / Container Type

- ◆ Special design for hypermarkets, supermarkets and do-it-yourself markets,
- ◆ Demontable,
- ◆ Practical solution for carrying without package and box, where large trolleys cannot enter,
- ◆ Ergonomic design for store staff, not disturbing the customers,
- ◆ Electro galvanized coating and furnace lack,
- ◆ Mobility with 2 rotating 2 fixed wheels,



## Chariot de transportation de marchandises / Type de conteneur

- ◆ Démontable,
- ◆ Conception spéciale pour les hypermarchés et les supermarchés,
- ◆ Commodité du transport des produits de type colis et caisses dans l'entrepôt et dans le marché,
- ◆ Grâce à sa conception pratique, il peut être utilisé dans des endroits où les véhicules de transport lourds ne peuvent pas entrer,
- ◆ Conception ergonomique pour le personnel du magasin qui ne dérange pas le client,
- ◆ Revêtement électro-galvanisé et laque cuite au four,
- ◆ Facilité de déplacement avec 2 roues pivotantes et 2 roues fixes.



## Carrito de Transporte de Mercancía / Tipo Contenedor

- ◆ Desmontable,
- ◆ Diseño especial para Hipermercados y Supermercados,
- ◆ Facilidad de transporte en almacén-mercado de productos de tipo no paquete y caja,
- ◆ Gracias a su práctico diseño es fácil de utilizar en lugares donde no pueden entrar vehículos de transporte pesados,
- ◆ Diseño ergonómico para el personal de la tienda que no molesta al cliente,
- ◆ Revestimiento electro-galvanizado + lacado al horno,
- ◆ Facilidad de movimiento gracias a sus 2 ruedas fijas y 2 ruedas giratorias.

## Ölçüler

En	: 650mm
En Arka	: 450 mm
Derinlik	: 450 mm
Boy	: 950mm
Yükseklik: 950mm	
Ağırlık	: 21,5 kg
Kapasite	: 300 Lt

## Dimensions

Width	: 650mm
Back of width	: 450 mm
Depth	: 450 mm
Length	: 950mm
Height	: 950mm
Weight	: 21,5 kg
Capacity	: 300 Lt

## Dimensions

Largeur	: 650mm
A l'arrière	: 450 mm
Profondeur	: 450 mm
Longueur	: 950mm
Hauteur	: 950mm
Lenteur	: 21,5 kg
Capacité	: 300 Lt

## Tamaños

Anchura	: 650mm
Punto Más Trasero	: 450 mm
Profundidad	: 450 mm
Longitud	: 950mm
Altura	: 950mm
Peso	: 21,5 kg
Capacidad	: 300 Lt





## Yük Taşıma Arabası / Büyük

- ◆ Hipermarket ve süpermarketlere özel tasarım,
- ◆ Koli ve kasa tarzı ürünlerin kolay taşınmasında pratik çözüm,
- ◆ Elektro galvaniz kaplama + fırınlı lak ile uzun ömürlü yük taşıma arabası,
- ◆ 2 döner, 2 sabit tekerlekle hareket kolaylığı,
- ◆ İç içe geçerek minimum yer işgalı,
- ◆ Yaylı ve hareketli üst tabla.



## Warehouse Trolley / Large

- ◆ Special desing for hypermarkets and supermarkets,
- ◆ Practical solution for carrying boxes or cases,
- ◆ Long lasting carriage trolleys with electro galvanized coating and furnace lack.
- ◆ Mobility with 2 swivel, 2 fixed castors.
- ◆ Minimum space coverage by fitting in.
- ◆ Movable upper tray with coils.



## Chariot de transport de charge / Grand

- ◆ Conception spéciale pour les hypermarchés et les supermarchés,
- ◆ Solution pratique pour le transport facile de produits de type colis et caisses,
- ◆ Revêtement électro-zingué + laque cuite au four pour des véhicules porteurs durables,
- ◆ Facilité de déplacement avec 2 roues pivotantes et 2 roues fixes.
- ◆ Occupation minimale de l'espace par l'emboîtement,
- ◆ Table supérieure à ressort et mobile.



## Carrito de Transporte de Carga / Grande

- ◆ Diseño especial para hipermercados y Supermercados,
- ◆ Facilidad de transporte para productos de tipo paquete y caja,
- ◆ Carritos de transporte de carga de largo vida útil con revestimiento electro-galvanizado + lacado al horno,
- ◆ Facilidad de movimiento gracias a sus 2 ruedas fijas y 2 ruedas giratorias,
- ◆ Mínima ocupación del espacio por inserción,
- ◆ Tabla superior móvil con resorte.

## Ölçüler

En	:600mm
Boy	:1260mm
Yükseklik	:1000mm
Ağırlık	:24 kg
Kapasite	:300 kg

## Dimensions

Width	:600mm
Length	:1260mm
Height	:1000mm
Weight	:24 kg
Capacity	:300 kg

## Dimensions

Largeur	:600mm
Longueur	:1260mm
Hauteur	:1000mm
Lenteur	:24 kg
Capacité	:300 kg

## Tamaños

Anchura	:600mm
Tamaño	:1260mm
Altura	:1000mm
Peso	:24 kg
Capacidad	:300 kg



## Yük Taşıma Arabası / Küçük

- ◆ Hipermarket, süpermarket ve yapı marketlere özel tasarım,
- ◆ Koli ve kasa tarzı ürünlerin kolay taşınmasında pratik çözüm,
- ◆ Elektro galvaniz kaplama + fırınlı lak,
- ◆ Müşteri ihtiyaçlarının çeşitliğine yönelik arka bölüm sepet,
- ◆ 4 döner tekerlekle hareket kolaylığı,
- ◆ İç içe geçerek minimum yer işgalı.



## Warehouse Trolley / Small

- ◆ Spacial design for hypermarkets,supermarkets and do-it-yourself markets,
- ◆ Practical solution for carrying cracks and boxes
- ◆ Electro galvanized coating and furnace lack.
- ◆ Mobility with 4 swivel castors
- ◆ Minimum space coverage by fitting in



## Chariot de transport de charge / Petit

- ◆ Conception spéciale pour les hypermarchés, les supermarchés et les marchés de la construction,
- ◆ Solution pratique pour le transport facile de produits de type colis et caisses,
- ◆ Revêtement électro-galvanisé et laque cuite au four,
- ◆ Panier arrière pour la diversité des besoins des clients,
- ◆ Facilité de déplacement avec 4 roues pivotantes,
- ◆ Occupation minimale de l'espace par l'emboîtement.



## Carrito de Transporte de Carga / Pequeño

- ◆ Diseño especial para hipermercados, supermercados y mercado de construcción,
- ◆ Facilidad de transporte para productos de tipo paquete y caja,
- ◆ Revestimiento electro-galvanizado + lacado al horno,
- ◆ Cesta trasera para la diversidad de necesidades de los clientes,
- ◆ Facilidad de movimiento gracias a sus 4 ruedas giratorias,
- ◆ Mínima ocupación del espacio por inserción.

## Ölçüler

En	:510mm
Boy	:1050mm
Yükseklik	:960mm
Ağırlık	:17,5 kg
Kapasite	:300 kg

## Dimensions

Width	:510mm
Length	:1050mm
Height	:960mm
Weight	:17,5 kg
Capacity	:300 kg

## Dimensions

Largeur	:510mm
Longueur	:1050mm
Hauteur	:960mm
Lenteur	:17,5 kg
Capacité	:300 kg

## Tamaños

Anchura	:510mm
Tamaño	:1050mm
Altura	:960mm
Peso	:17,5 kg
Capacidad	:300 kg



## Yük Taşıma Arabası / Çift Katlı

- ◆ Hipermarket, süpermarket ve yapı marketlere özel tasarım,
- ◆ Koli ve kasa tarzı ürünlerin kolay taşınmasında pratik çözüm,
- ◆ Elektro galvaniz kaplama + fırınlı lak,
- ◆ Müşteri ihtiyaçlarının çeşitliğine yönelik üst hareketli sepet,
- ◆ 4 döner tekerlekle hareket kolaylığı,
- ◆ İç içe geçerek minimum yer işgalı.



## Warehouse Trolley / Double Decker

- ◆ Spacial design for hypermarkets,supermarkets and do-it-yourself markets,
- ◆ Practical solution for carrying cracks and boxes
- ◆ Electro galvanized coating and furnace lack.
- ◆ Mobility with 4 swivel castors
- ◆ Minimum space coverage by fitting in



## Chariot de transport de charge / double étage

- ◆ Conception spéciale pour les hypermarchés, les supermarchés et les marchés de la construction,
- ◆ Solution pratique pour le transport facile de produits de type colis et caisses,
- ◆ Revêtement électro-galvanisé et laque cuite au four,
- ◆ Panier supérieur mobile pour répondre à la diversité des besoins des clients,
- ◆ Facilité de déplacement avec 4 roues pivotantes,
- ◆ Occupation minimale de l'espace par l'emboîtement.



## Carrito de Transporte de Carga / Tarima Doble

- ◆ Diseño especial para hipermercados, supermercados y mercado de construcción,
- ◆ Facilidad de transporte para productos de tipo paquete y caja,
- ◆ Revestimiento electro-galvanizado + lacado al horno,
- ◆ Cesta con parte superior móvil para la diversidad de necesidades de los clientes,
- ◆ Facilidad de movimiento gracias a sus 4 ruedas giratorias,
- ◆ Mínima ocupación del espacio por inserción.

## Ölçüler

En	:510mm
Boy	:1050mm
Yükseklik	:960mm
Ağırlık	:22 kg
Kapasite	:300 kg

## Dimensions

Width	:510mm
Length	:1050mm
Height	:960mm
Weight	:22 kg
Capacity	:300 kg

## Dimensions

Largeur	:510mm
Longueur	:1050mm
Hauteur	:960mm
Lenteur	:22 kg
Capacité	:300 kg

## Tamaños

Anchura	:510mm
Tamaño	:1050mm
Altura	:960mm
Peso	:22 kg
Capacidad	:300 kg



## Profesyonel Yük Taşıma Arabası

- ◆ Profesyonel taşıma araçları depo ve mağazalarda özel görevler üstlenmektedir,
- ◆ İç içe geçme özelliğiyle yerden tasarruf sağlar,
- ◆ Elektro galvaniz kaplama + fırınlı lak,
- ◆ Ağırlıklı olarak yüksek kaliteli, kaliteli manevra kabiliyeti yüksek çift kaplama,masura rulmanlı, üst sıra bilyalı tekerlekler,
- ◆ İsteğe bağlı olarak paslanmaz sekreterlik ile profesyonel müşteri ve mağaza görevlileri için pratik tasarım,
- ◆ Müşteri ihtiyaçlarının çeşitliğine yönelik arka bölüm sepet,
- ◆ İlgili ürün çeşitliliği için ergonomik yapı ile 2 sabit, 2 döner olan taşıma ve hareket kabiliyeti artırılmış, 4 tekerlekli profesyonel taşıma.



## Professional Trolley

- ◆ Professional carriage trolleys play an important role in depots stores
- ◆ Save space by fitting in
- ◆ Electro galvanized zinc coating with furnishing lack.
- ◆ High qualitative ,double coated castors with upper fine ball,bobin bearing and hing maneuverability, attached to special fixtures designed for heavy loads,
- ◆ If required a stainless writing supporter can be installed as a practical solution for Professional
- ◆ Customers or for store employees Rear basket designed for various customer needs.
- ◆ 4 wheeled Professional trolley with 2 swivel,2 fixed castors,improved carriage capability and mobility



## Chariot de manutention professionnelle

- ◆ Les chariots de manutention professionnelles effectuent des tâches particulières dans les entrepôts et les magasins.
- ◆ Il permet de gagner de l'espace grâce à sa fonction d'emboîtement,
- ◆ Revêtement électro-galvanisé et laque cuite au four,
- ◆ Roulettes maniables de haute qualité, à double revêtement, à roulement à rouleaux, à rangée de billes supérieures, reliées à des fixations spéciales adaptées aux charges lourdes.
- ◆ Conception pratique pour les clients professionnels et les vendeurs en magasin avec un secrétaire en acier inoxydable en option.
- ◆ Panier arrière pour la diversité des besoins des clients,
- ◆ Transport professionnel avec 2 chariots fixes, 2 chariots pivotants dont la structure ergonomique est adaptée au type de produit concerné et 4 roues à mobilité accrue.



## Carrito de Transporte de Carga Profesional

- ◆ Los carritos de transporte profesional realizan tareas especiales en almacenes y tiendas.
- ◆ Facilita mínima ocupación del espacio por su función de inserción,
- ◆ Revestimiento electro-galvanizado + lacado al horno,
- ◆ Ruedas de alta calidad con doble revestimiento, rodamiento de bolas en la fila superior, unidas por fijaciones especiales adaptadas a cargas pesadas,
- ◆ Diseño práctico para el cliente profesional y los empleados de la tienda con zonas inoxidables opcional,
- ◆ Cesta trasera para la diversidad de necesidades de los clientes,
- ◆ Transporte profesional con estructura ergonomica adaptada al tipo de producto correspondiente con 2 ruedas fijas, 2 giratorias con un total de 4 ruedas y mayor movilidad.

## Ölçüler

En	:800mm
Boy	:1420mm
Yükseklik	:1000mm
Ağırlık	:37,5 kg
Kapasite	:400 kg

## Dimensions

Width	:800mm
Length	:1420mm
Height	:1000mm
Weight	:37,5 kg
Capacity	:400 kg

## Dimensions

Largeur	:800mm
Longueur	:1420mm
Hauteur	:1000mm
Lenteur	:37,5 kg
Capacité	:400 kg

## Tamaños

Anchura	:800mm
Tamaño	:1420mm
Altura	:1000mm
Peso	:37,5 kg
Capacidad	:400 kg



## A-PT02



### Profesyonel Yük Taşıma / 5 Teker

- ◆ Profesyonel taşıma araçları depo ve mağazalarda özel görevler üstlenmektedir.
- ◆ İç içe geçme özelliğiyle yerden tasarruf sağlar.
- ◆ Elektro galvaniz kaplama + fırın lak.
- ◆ Ağır yükleri taşıyabilen özel fişurlerle bağlı kaliteli manevra kabiliyeti yüksek çift kaplama masura rulmanlı üst sıra bilyalı tekerlekler.
- ◆ İsteğe bağlı olarak paslanmaz sekreterlik ile profesyonel müşteri ve mağaza görevlileri için pratik tasarım.
- ◆ Müşteri ihtiyşlarının çeşitliğine yönelik arka bölüm sepeti.
- ◆ İlgili ürün çeşidine uyularmış ergonomik yapısı ile 1 sabit, 4 döner olan taşıma ve hareket kabiliyeti artırılmış 5 tekerlekli profesyonel taşıma.



### Professional Warehouse Trolley / 5 Wheels

- ◆ Professional cartage trolleys play an important role in depots stores
- ◆ Save space by fitting in
- ◆ Electro galvaniz zinc coating with furnishing lack
- ◆ High quality double coated cartons with upper line ball/bobin bearing and hing maneuverability, attached to special fixtures designed for heavy loads.
- ◆ If required a stainless writing supporter can be installed as a practical solution for Professional
- ◆ Customers or for store employees Rear basket designed for various customer needs.
- ◆ 5 wheeled Professional trolley with 4 swivel, 1 fixed castors, improved carriage capability and mobility



### Matériel de manutention professionnelle / 5 Roues

- ◆ Les chariots de manutention professionnelles effectuent des tâches particulières dans les entrepôts et les magasins.
- ◆ Il permet de gagner de l'espace grâce à sa fonction d'emboîtement.
- ◆ Revêtement électro-galvanisé et laque cuite au four.
- ◆ Roulettes maniables de haute qualité, à double revêtement, à roulement à roulements, à rangée de billes supérieure, reliées à des fixations spéciales adaptées aux charges lourdes.
- ◆ Conception pratique pour les clients professionnels et les vendeurs en magasin avec un secrétariat en acier inoxydable en option.
- ◆ Panier arrière pour la diversité des besoins des clients.
- ◆ Transport professionnel avec 1 chariots fixes, 4 chariots pivotants dont la structure ergonomique est adaptée au type de produit concerné et 5 roues à mobilité accrue.



### Transporte de Carga Profesional / 5 Ruedas

- ◆ Los carritos de transporte profesional realizan tareas especiales en almacenes y tiendas.
- ◆ Facilita mínima ocupación del espacio por su función de inserción.
- ◆ Revestimiento electro-galvanizado + lacado al horno.
- ◆ Ruedas de alta calidad con doble revestimiento, rodamiento de bolas en la fila superior, unidas por fijaciones especiales adaptadas a cargas pesadas.
- ◆ Diseño práctico para el cliente profesional y los empleados de la tienda con zonas inoxidables opcionales.
- ◆ Costa trasera para la diversidad de necesidades de los clientes.
- ◆ Transporte profesional con estructura ergonomica adaptada al tipo de producto correspondiente con 1 ruedas fijas, 4 giratorias con un total de 5 ruedas y mayor movilidad.

#### Ölçüler

En	: 800mm
Boy	: 1420mm
Yükseklik	: 1000mm
Ağırlık	: 42,5 kg
Kapasite	: 400 kg

#### Dimensions

Width	: 800mm
Length	: 1420mm
Height	: 1000mm
Weight	: 42,5 kg
Capacity	: 400 kg

#### Dimensions

Largeur	: 800mm
Longueur	: 1420mm
Hauteur	: 1000mm
Lenteur	: 42,5 kg
Capacité	: 400 kg

#### Tamaños

Anchura	: 800mm
Tamaño	: 1420mm
Altura	: 1000mm
Peso	: 42,5 kg
Capacidad	: 400 kg



## A-SR01



### Süpermarket Roll / 2 Kanatlı

- ◆ Demontabl,
- ◆ Elektro galvaniz kaplama + fırın lak,
- ◆ Depo ve mağazalar arası çeşitli seviyatlarda kullanılabilecek kayışlarla güvenlik ve sağlamlığı artırılmış roller,
- ◆ 2 döner 2 sabit tekerlekle hareket kolaylığı sağlanmış ergonomik tasarım.
- ◆ 2 adet kancalı kauçuk roll kayış dahildir.



### Supermarket Roll / 2 Wings

- ◆ Demontable
- ◆ Electro galvaniz coating and furnace lack
- ◆ Practical solutions for in-store product carriage
- ◆ Roller with improved safety and strength for different transportations between stores and depots
- ◆ Ergonomic design with improved mobility 2 swivel and 2 fixed castors.
- ◆ Includes 2 roll belts.



### Rouleau de supermarché / 2 ailes

- ◆ Démontable,
- ◆ Revêtement électro-galvanisé et laque cuite au four.
- ◆ Rouleaux avec une sécurité et une robustesse accrues avec des sangles qui peuvent être utilisées au cours de diverses expéditions entre les entrepôts et les magasins.
- ◆ Conception ergonomique avec 2 roulettes pivotantes et 2 fixes pour la facilité de mouvement.
- ◆ Il y compris 2 sangles d'enroulement en caoutchouc avec crochets.



### Ruedas de Supermercado / 2 Alas

- ◆ Desmontable,
- ◆ Revestimiento electro-galvanizado + lacado al horno.
- ◆ La seguridad y la robustez aumentan con las correas que se pueden utilizar en varios envíos entre almacenes y tiendas.
- ◆ Diseño ergonómico que facilita el movimiento gracias a sus 2 ruedas fijas y 2 ruedas giratorias.
- ◆ 2 correas de rodillo de goma con ganchos incluidos.

#### Ölçüler

En	: 710mm
Boy	: 810mm
Yükseklik	: 1680mm
Ağırlık	: 25,5 kg
Kapasite	: 450 kg

#### Dimensions

Width	: 710mm
Length	: 810mm
Height	: 1680mm
Weight	: 25,5 kg
Capacity	: 450 kg

#### Dimensions

Largeur	: 710mm
Longueur	: 810mm
Hauteur	: 1680mm
Lenteur	: 25,5 kg
Capacité	: 450 kg

#### Tamaños

Anchura	: 710mm
Tamaño	: 810mm
Altura	: 1680mm
Peso	: 25,5 kg
Capacidad	: 450 kg



## A-SR03



### Süpermarket Roll / 3 Kanatlı

- ◆ Demontabl,
- ◆ Elektro galvaniz kaplama + fırın lak,
- ◆ Depo ve mağazalar arası çeşitli seviyatlarda kullanılabilecek kayışlarla güvenlik ve sağlamlığı artırılmış roller,
- ◆ 2 döner 2 sabit tekerlekle hareket kolaylığı sağlanmış ergonomik tasarım.



### Supermarket Roll / 3 Wings

- ◆ Demontable
- ◆ Electro galvaniz coating and furnace lack
- ◆ Practical solutions for in-store product carriage
- ◆ Roller with improved safety and strength for different transportations between stores and depots
- ◆ Ergonomic design with improved mobility 2 swivel and 2 fixed castors.



### Rouleau de supermarché / 3 ailes

- ◆ Démontable,
- ◆ Revêtement électro-galvanisé et laque cuite au four.
- ◆ Rouleaux avec une sécurité et une robustesse accrues avec des sangles qui peuvent être utilisées au cours de diverses expéditions entre les entrepôts et les magasins.
- ◆ Conception ergonomique avec 2 roulettes pivotantes et 2 fixes pour la facilité de mouvement.



### Ruedas de Supermercado / 3 Alas

- ◆ Desmontable,
- ◆ Revestimiento electro-galvanizado + lacado al horno.
- ◆ La seguridad y la robustez aumentan con las correas que se pueden utilizar en varios envíos entre almacenes y tiendas.
- ◆ Diseño ergonómico que facilita el movimiento gracias a sus 2 ruedas fijas y 2 ruedas giratorias.

#### Ölçüler

En	: 710mm
Boy	: 810mm
Yükseklik	: 1680mm
Ağırlık	: 32,5 kg
Kapasite	: 450 kg

#### Dimensions

Width	: 710mm
Length	: 810mm
Height	: 1680mm
Weight	: 32,5 kg
Capacity	: 450 kg

#### Dimensions

Largeur	: 710mm
Longueur	: 810mm
Hauteur	: 1680mm
Lenteur	: 32,5 kg
Capacité	: 450 kg

#### Tamaños

Anchura	: 710mm
Tamaño	: 810mm
Altura	: 1680mm
Peso	: 32,5 kg
Capacidad	: 450 kg



## A-SR02



### Süpermarket Roll / 4 Kanatlı

- ◆ Demontabl, geçme sistemi
- ◆ Elektro galvaniz kaplama + fırın lak,
- ◆ Depo ve mağazalar arası çeşitli seviyatlarda kullanılabilecek kayışlarla güvenlik ve sağlamlığı artırılmış roller,
- ◆ İsteğe bağlı yatay separator (ara bölücü) kullanılabılır.



### Supermarket Roll / 4 Wings

- ◆ Demontable
- ◆ Electro galvaniz coating and furnace lack
- ◆ Logistical perfection between depot and sales area
- ◆ 2 swivel and 2 fixed castors.



### Rouleau de supermarché / 4 ailes

- ◆ Système démontable et enfichable,
- ◆ Revêtement électro-galvanisé et laque cuite au four.
- ◆ Expéditions diverses entre entrepôt et magasins.
- ◆ Facilité de mouvement avec 2 roues pivotantes et 2 roues fixes.
- ◆ Un séparateur horizontal (séparateur intermédiaire) peut être utilisé en option.



### Ruedas de Supermercado / 4 Alas

- ◆ Desmontable, sistema de encaje
- ◆ Revestimiento electro-galvanizado + lacado al horno.
- ◆ Envíos diversos entre almacenes y tiendas.
- ◆ Facilidad de movimiento gracias a sus 2 ruedas fijas y 2 ruedas giratorias.
- ◆ Se puede utilizar un separador horizontal opcional (divisor intermedio).

#### Ölçüler

En	: 710mm
Boy	: 810mm
Yükseklik	: 1680mm
Ağırlık	: 40 kg
Kapasite	: 450 kg

#### Dimensions

Width	: 710mm
Length	: 810mm
Height	: 1680mm
Weight	: 40 kg
Capacity	: 450 kg

#### Dimensions

Largeur	: 710mm
Longueur	: 810mm
Hauteur	: 1680mm
Lenteur	: 40 kg
Capacité	: 450 kg

#### Tamaños

Anchura	: 710mm
Tamaño	: 810mm
Altura	: 1680mm
Peso	: 40 kg
Capacidad	: 450 kg





## A-PC01



### Palet Konteyner

- ◆ Euro standartlarına uygun (Euro palet dahil değildir)
- ◆ Katlanabilir ve açılır ön kapak
- ◆ Elektro galvaniz kaplama + fırınlı lak



### Pallet Container for Promotions

- ◆ Compatible with Euro standards
- ◆ Various display opportunities for promotions
- ◆ Frontal open-close cover
- ◆ Electro galvanized zinc coating furnishing lack.



### Conteneur à palettes

- ◆ Conforme aux normes Europe (palette Europe non incluse)
- ◆ Couvercle frontal pliable et ouvrable
- ◆ Revêtement électro-galvanisé et laque cuite au four.



### Contenedor de Paleta

- ◆ Cumple con los estándares Euro (paleta Euro no incluida)
- ◆ Cubierta frontal plegable y abatible
- ◆ Revestimiento electro-galvanizado + lacado al horno.

#### Ölçüler

En	: 820mm
Boy	: 1220mm
Yükseklik	: 860mm
Ağırlık	: 28 kg

#### Dimensions

Width	: 820mm
Length	: 1220mm
Height	: 860mm
Weight	: 28 kg

#### Dimensions

Largeur	: 820mm
Longueur	: 1220mm
Hauteur	: 860mm
Lenteur	: 28 kg

#### Tamaños

Anchura	: 820mm
Tamaño	: 1220mm
Altura	: 860mm
Peso	: 28 kg



## A-TH01



### Tel Havuz Sepeti 60x80

- ◆ Nikel kaplama ile şık görünüm,
- ◆ 8 mm. sunta lam taban,
- ◆ Ayarlanabilir 4 ayrı kat seçeneğiyle sürekli dolgun ve göz alıcı teşhir imkanı,
- ◆ İsteğe bağlı ara separatörle iki ayrı ürünün aynı sepette sunumu.



### String Pool 60x80

- ◆ Stylish look with nickel coating
- ◆ 8 mm.woolden base (sunta lam)
- ◆ Continuous attraction and striking display possibility with 4 different customizable level options
- ◆ Displaying two different products in the same basket with using an optional separator.



### Panier de piscine métal 60x80

- ◆ Aspect élégant avec le revêtement en nickel,
- ◆ Base en aggloméré de 8 mm,
- ◆ Affichage continu et complet avec 4 étages ajustables,
- ◆ Présentation de deux produits distincts dans le même panier avec un séparateur intermédiaire en option.



### Cesta de alambre tipo piscina 60x80

- ◆ Apariencia elegante con revestimiento de níquel,
- ◆ Base de madera aglomerada de 8 mm,
- ◆ Exhibición completa y llamativa con 4 capas ajustables,
- ◆ Presentación de dos productos distintos en la misma cesta con separador intermedio opcional

#### Ölçüler

En	: 600mm
Boy	: 800mm
Yükseklik	: 850mm
Ağırlık	: 22 kg

#### Dimensions

Width	: 600mm
Length	: 800mm
Height	: 850mm
Weight	: 22 kg

#### Dimensions

Largeur	: 600mm
Longueur	: 800mm
Hauteur	: 850mm
Lenteur	: 22 kg

#### Tamaños

Anchura	: 600mm
Tamaño	: 800mm
Altura	: 850mm
Peso	: 22 kg



## A-TH03



### Tel Havuz Sepeti 70x120

- ◆ Nikel kaplama ile şık görünüm,
- ◆ 8 mm. sunta lam taban,
- ◆ Ayarlanabilir 3 ayrı kat seçeneğiyle sürekli dolgun ve göz alıcı teşhir imkanı,
- ◆ İsteğe bağlı ara separatörle iki ayrı ürünün aynı sepette sunumu.



### String Pool 70x120

- ◆ Stylish look with nickel coating
- ◆ 8 mm.woolden base (sunta lam)
- ◆ Continuous attraction and striking display possibility with 3 different customizable level options
- ◆ Displaying two different products in the same basket with using an optional separator.



### Panier de piscine métal 70x120

- ◆ Aspect élégant avec le revêtement en nickel,
- ◆ Base en aggloméré de 8 mm,
- ◆ Affichage continu et complet avec 3 étages ajustables,
- ◆ Présentation de deux produits distincts dans le même panier avec un séparateur intermédiaire en option.



### Cesta de alambre tipo piscina 70x120

- ◆ Apariencia elegante con revestimiento de níquel,
- ◆ Base de madera aglomerada de 8 mm,
- ◆ Exhibición completa y llamativa con 3 capas ajustables,
- ◆ Presentación de dos productos distintos en la misma cesta con separador intermedio opcional

#### Ölçüler

En	: 700mm
Boy	: 1200mm
Yükseklik	: 850mm
Ağırlık	: 25 kg

#### Dimensions

Width	: 700mm
Length	: 1200mm
Height	: 850mm
Weight	: 25 kg

#### Dimensions

Largeur	: 700mm
Longueur	: 1200mm
Hauteur	: 850mm
Lenteur	: 25 kg

#### Tamaños

Anchura	: 700mm
Tamaño	: 1200mm
Altura	: 850mm
Peso	: 25 kg



## A-TH03-T-S



### Tel Havuz 70x120 / Tekerlekli

- ◆ Nikel kaplama ile şık görünüm,
- ◆ 8 mm. mdf lam taban,
- ◆ Ayarlanabilir kat seçeneğiyle sürekli dolgun ve göz alıcı teşhir imkanı ile tüketimi hızlandırır,
- ◆ 2 frenli 2 döner tekerlekli alt sase,
- ◆ İsteğe bağlı olarak ara separatörle iki farklı ürünün aynı sepette sunumu.



### Wheel Pool Basket 70x120

- ◆ Stylish look with nickel coating,
- ◆ 8 mm. Wooden base(mdf),
- ◆ Promotes consumption by continous attraction,
- ◆ Striking display possibility effects fast moving of the goods,
- ◆ 5 different customizable level options.
- ◆ Displaying four different products with optional separatör.



### Piscine grillagée 70x120 / avec roues

- ◆ Aspect élégant avec le revêtement en nickel,
- ◆ Base en mdf de 8 mm,
- ◆ Il accélère la consommation grâce à la possibilité d'un affichage continu complet et accrocheur avec des options de couches réglables,
- ◆ Sous-châssis avec 2 roulettes pivotantes avec 2 freins,
- ◆ Présentation de deux produits différents dans le même panier avec un séparateur intermédiaire en option.



### Cesta de alambre tipo piscina 70x120 / Con ruedas

- ◆ Apariencia elegante con revestimiento de níquel,
- ◆ Base de madera aglomerada de 8 mm,
- ◆ Exhibición completa y llamativa con las opciones de capa agiliza el consumo,
- ◆ Chasis inferior con 2 frenos y 2 ruedas giratorias.
- ◆ Presentación de dos productos distintos en la misma cesta con separador intermedio opcional

#### Ölçüler

En	: 700mm
Boy	: 1200mm
Yükseklik	: 870mm
Ağırlık	: 27,5 kg

#### Dimensions

Width	: 700mm
Length	: 1200mm
Height	: 870mm
Weight	: 27,5 kg

#### Dimensions

Largeur	: 700mm
Longueur	: 1200mm
Hauteur	: 870mm
Lenteur	: 27,5 kg

#### Tamaños

Anchura	: 700mm
Tamaño	: 1200mm
Altura	: 870mm
Peso	: 27,5 kg



## A-HS01



### Havuz Sepeti / Tekerlekli

- ◆ Euro standartlarında katlanabilir ve ayarlı raf sistemi,
- ◆ Açılır kapanır kapakla zarif tasarımlı havuz sepeti,
- ◆ Elektro galvaniz kaplama + fırınlı lak,
- ◆ Dilediğiniz boş alanı dilediğiniz ürüne değerlendirme,
- ◆ 4 döner tekerlekle hareket kolaylığı.



### Pool Basket / With Wheel

- ◆ Mobility with 4 swivel castors
- ◆ Compatible with Euro-Standards
- ◆ Fold upable and customizable shelf system
- ◆ Stylished pool basket with front cover
- ◆ Electro galvanized zinc coating with colourless oven-fired varnish



### Panier de piscine / à roulettes

- ◆ Système d'étagères pliables et réglables aux normes Europe,
- ◆ Panier de piscine au design élégant avec couvercle rétractable,
- ◆ Revêtement électro-galvanisé et laque cuite au four,
- ◆ La possibilité d'utiliser tout espace libre avec le produit que vous souhaitez,
- ◆ Facilité de déplacement avec 4 roues pivotantes.



### Cesta tipo Piscina / Con ruedas

- ◆ Sistema de estantes plegables y ajustables en estándares Euro,
- ◆ Cesta de piscina de diseño elegante con cubierta retráctil,
- ◆ Revestimiento electro-galvanizado + lacado al horno,
- ◆ Uso del espacio libre deseado con el producto deseado,
- ◆ Facilidad de movimiento gracias a sus 4 ruedas giratorias.

#### Ölçüler

En	:800mm
Boy	:1200mm
Yükseklik	:1000mm
Ağırlık	:26 kg
Kapasite	:200 kg

#### Dimensions

Width	:800mm
Length	:1200mm
Height	:1000mm
Weight	:26 kg
Capacity	:200 kg

#### Dimensions

Largeur	:800mm
Longueur	:1200mm
Hauteur	:1000mm
Lenteur	:26 kg
Capacité	:200 kg

#### Tamaños

Anchura	:800mm
Tamaño	:1200mm
Altura	:1000mm
Peso	:26 kg
Capacidad	:200 kg



## A-HS02



### Havuz Sepeti / Tekerlekli

- ◆ Euro standartlarında katlanabilir ve ayarlı raf sistemi,
- ◆ Açılır kapanır kapakla zarif tasarımlı havuz sepeti,
- ◆ Elektro galvaniz kaplama + fırınlı lak,
- ◆ Dilediğiniz boş alanı dilediğiniz ürüne değerlendirme,
- ◆ 4 döner tekerlekle hareket kolaylığı.



### Pool Basket / With Wheel

- ◆ Mobility with 4 swivel castors
- ◆ Compatible with Euro-Standards
- ◆ Fold upable and customizable shelf system
- ◆ Stylished pool basket with front cover
- ◆ Electro galvanized zinc coating with colourless oven-fired varnish



### Panier de piscine / à roulettes

- ◆ Système d'étagères pliables et réglables aux normes Europe,
- ◆ Panier de piscine au design élégant avec couvercle rétractable,
- ◆ Revêtement électro-galvanisé et laque cuite au four,
- ◆ La possibilité d'utiliser tout espace libre avec le produit que vous souhaitez,
- ◆ Facilité de déplacement avec 4 roues pivotantes.



### Cesta tipo Piscina / Con ruedas

- ◆ Sistema de estantes plegables y ajustables en estándares Euro,
- ◆ Cesta de piscina de diseño elegante con cubierta retráctil,
- ◆ Revestimiento electro-galvanizado + lacado al horno,
- ◆ Uso del espacio libre deseado con el producto deseado,
- ◆ Facilidad de movimiento gracias a sus 4 ruedas giratorias.

#### Ölçüler

En	:600mm
Boy	:800mm
Yükseklik	:980mm
Ağırlık	:23 kg
Kapasite	:150 kg

#### Dimensions

Width	:600mm
Length	:800mm
Height	:980mm
Weight	:23 kg
Capacity	:150 kg

#### Dimensions

Largeur	:600mm
Longueur	:800mm
Hauteur	:980mm
Lenteur	:23 kg
Capacité	:150 kg

#### Tamaños

Anchura	:600mm
Tamaño	:800mm
Altura	:980mm
Peso	:23 kg
Capacidad	:150 kg



## A-HS02/FT



### Havuz Sepeti / Tekerlekli / Kapaksız

- ◆ Euro standartlarında katlanabilir ve ayarlı raf sistemi,
- ◆ Açılır kapanır kapakla zarif tasarımlı havuz sepeti,
- ◆ Elektro galvaniz kaplama + fırınlı lak,
- ◆ Dilediğiniz boş alanı dilediğiniz ürüne değerlendirme,
- ◆ 4 döner tekerlekle hareket kolaylığı.



### Pool Basket / With Wheel / Without Cover

- ◆ Mobility with 4 swivel castors
- ◆ Compatible with Euro-Standards
- ◆ Fold upable and customizable shelf system
- ◆ Stylished pool basket with front cover
- ◆ Electro galvanized zinc coating with colourless oven-fired varnish



### Panier de piscine / à roulettes / Sans couverture

- ◆ Système d'étagères pliables et réglables aux normes Europe,
- ◆ Panier de piscine au design élégant avec couvercle rétractable,
- ◆ Revêtement électro-galvanisé et laque cuite au four,
- ◆ La possibilité d'utiliser tout espace libre avec le produit que vous souhaitez,
- ◆ Facilité de déplacement avec 4 roues pivotantes.



### Cesta tipo Piscina / Con ruedas / Sin cubierta

- ◆ Sistema de estantes plegables y ajustables en estándares Euro,
- ◆ Cesta de piscina de diseño elegante con cubierta retráctil,
- ◆ Revestimiento electro-galvanizado + lacado al horno,
- ◆ Uso del espacio libre deseado con el producto deseado,
- ◆ Facilidad de movimiento gracias a sus 4 ruedas giratorias.

#### Ölçüler

En	:600mm
Boy	:800mm
Yükseklik	:980mm
Ağırlık	:23 kg
Kapasite	:150 kg

#### Dimensions

Width	:600mm
Length	:800mm
Height	:980mm
Weight	:23 kg
Capacity	:150 kg

#### Dimensions

Largeur	:600mm
Longueur	:800mm
Hauteur	:980mm
Lenteur	:23 kg
Capacité	:150 kg

#### Tamaños

Anchura	:600mm
Tamaño	:800mm
Altura	:980mm
Peso	:23 kg
Capacidad	:150 kg



## A-KBYS01



### Kasa Bankosu Yan Standı

- ◆ Mağazalar için kasa yanı ve önü teşhir ünitesi,
- ◆ Krom kaplama tel aksam ve profil grubu,
- ◆ Paslanmaz raf tavaları,
- ◆ Tek veya çift yönlü kullanım için etiketlikler,
- ◆ Yan sepet ürüne dahil değildir. Talebe göre üretilebilir.



### Checkout Front Stand

- ◆ Display possibility in front of checkouts,
- ◆ Chrome plated rack,
- ◆ Stainless steel shelves,
- ◆ Label supporter; one or two-sided using.
- ◆ Side basket is not include in the actual product.
- ◆ It can be manufactures according your demand.



### Support latéral de la caisse

- ◆ Présentoir à côté et en face de la caisse enregistreuse des magasins,
- ◆ Groupe de pièces et de profils en fil chromé,
- ◆ Plateaux d'étagères en acier inoxydable,
- ◆ Porte-étiquettes pour utilisation à sens unique ou à double sens,
- ◆ Le panier latéral n'est pas inclus. Possibilité de produire selon la demande.



### Estante al Lado de Cajera

- ◆ Mueble de exposición al lado y delante de la cajera de las tiendas,
- ◆ Pieza de alambre cromado y grupo de perfiles,
- ◆ Bandejas de acero inoxidable,
- ◆ Soportes de etiquetas para uso unidireccional o bidireccional,
- ◆ La cesta lateral no está incluida en el producto.
- ◆ Se puede producir a medida según la demanda.

#### Ölçüler

En	:500mm
Boy	:1200mm
Yükseklik	:1600mm
Ağırlık	:34,5 kg

#### Dimensions

Width	:500mm
Length	:1200mm
Height	:1600mm
Weight	:34,5 kg

#### Dimensions

Largeur	:500mm
Longueur	:1200mm
Hauteur	:1600mm
Lenteur	:34,5 kg

#### Tamaños

Anchura	:500mm
Tamaño	:1200mm
Altura	:1600mm
Peso	:34,5 kg



## A-MR01



### Manav Standı

- ◆ Süpermarket ve Discount tipi marketlerde kullanılmak üzere tasarlanmıştır,
- ◆ Demontable,
- ◆ Hareketli ayarlanabilir raf aralıkları,
- ◆ Fiyat etiketliği,
- ◆ Kasalı ürün sergileme,
- ◆ Elektro galvaniz kaplama & Krom kaplama.



### Veg-Fruits Stand

- ◆ It's designed for the using at the supermarkets and discount markets
- ◆ Demontable
- ◆ Moving adjustable shelf ranges
- ◆ Price tag holder
- ◆ Cased product display
- ◆ Electro galvanized and chrome coating



### Stand de fruiterie

- ◆ Il est conçu pour être utilisé dans les supermarchés et les marchés de type discount,
- ◆ Démontable,
- ◆ Espacement des étagères réglable et mobile,
- ◆ Étiquette de prix,
- ◆ Présentation de produits en caisse,
- ◆ Revêtement électro-galvanisé et plaqué chrome.



### Estante Verdulero

- ◆ Se ha diseñado para su uso en Supermercados y mercados de descuento,
- ◆ Desmontable,
- ◆ Distancia entre estantes ajustable y móvil,
- ◆ Portaetiqueta de precio,
- ◆ Exposición de productos en cajas,
- ◆ Electro-galvanizado y cromado.

#### Ölçüler

En	: 820mm
Boy	: 1200mm
Yükseklik:	1410mm
Ağırlık	: 52 kg

#### Dimensions

Width	: 820mm
Length	: 1200mm
Height	: 1410mm
Weight	: 52 kg

#### Dimensions

Largeur	: 820mm
Longueur	: 1200mm
Hauteur	: 1410mm
Lenteur	: 52 kg

#### Tamaños

Anchura	: 820mm
Tamaño	: 1200mm
Altura	: 1410mm
Peso	: 52 kg



## A-AS02-G



### Aksiyon Standı

- ◆ Demontable olmak üzere 4 kattan oluşan stand,
- ◆ Çinko Kaplama,
- ◆ Optimum kapasite,
- ◆ Hızlı tüketim ürünlerine yönelik, ayrıca kasa yanlarına kolay uygulanabilen, alan yöntemini artıran özel bir tasarım



### Promotion Stand

- ◆ Stand consisting of 4 shelves, being demontable,
- ◆ Electro galvanized zinc coating,
- ◆ Optimum capacity,
- ◆ A special design for fast moving consumer goods that can be easily applied to the sides of the cases, increasing the space method.



### Stand de présentation

- ◆ Stand démonstratif constitué de 4 étages,
- ◆ Revêtement de zinc
- ◆ Capacité optimale,
- ◆ Une conception spéciale pour les biens de consommation à rotation rapide, qui peut également être facilement appliquée aux côtés de la valise, augmentant ainsi la méthode d'



### Estante de Acción

- ◆ Estante desmontable que consta de 4 plantas,
- ◆ Recubrimiento de Zinc,
- ◆ Capacidad óptima,
- ◆ Diseño especial para los productos de consumo rápido, que también se puede colocar fácilmente en los laterales de la caja, lo que aumenta el método de espacio

#### Ölçüler

En	: 840mm
Boy	: 1200mm
Yükseklik:	1520mm
Ağırlık	: 47,5 kg

#### Dimensions

Width	: 840mm
Length	: 1200mm
Height	: 1520mm
Weight	: 47,5 kg

#### Dimensions

Largeur	: 840mm
Longueur	: 1200mm
Hauteur	: 1520mm
Lenteur	: 47,5 kg

#### Tamaños

Anchura	: 840mm
Tamaño	: 1200mm
Altura	: 1520mm
Peso	: 47,5 kg



## S-SL13



### Smartlock / Depozitolu Kilit

- ◆ Smartlock'da sağlamlığı kanıtlanmış olan euroloc para kasatı kullanılmıştır,
- ◆ Kullanımı kolaydır,
- ◆ Tüm market arabalarına uyarlanmıştır,
- ◆ Dayanıklı sert plastik malzemeden üretilmiştir,
- ◆ Anahtar ve zinciri paslanmaz veya galvaniz kaplama seçeneğindedir,
- ◆ 1 TL ile veya farklı para birimi ile çalışır.



### Smartlock / Deposit Lock

- ◆ Easy usage
- ◆ It has been used the proven quality of euroloc money box
- ◆ Fits to all standard shopping trolleys
- ◆ Strong high quality , extremely robust plastic.
- ◆ Works with 1 TL or with different currency.



### Smartlock / Serrure de dépôt

- ◆ Dans le smartlock, la caisse enregistreuse euroloc avec une durabilité éprouvée est utilisée,
- ◆ Facile à utiliser,
- ◆ Il est adapté à tous les chariots de marché,
- ◆ Fabriqué en matière plastique dure et durable,
- ◆ La clé et la chaîne sont disponibles en finition inoxydable ou galvanisée,
- ◆ Fonctionne avec 1 TL ou différentes devises.



### Smartlock / Bloqueo que Requiere Moneda

- ◆ Smartlock emplea el casete de dinero Euroloc, cuya solidez ha sido demostrada,
- ◆ Es fácil de usar,
- ◆ El sistema se adapta a todos los carritos de mercado,
- ◆ Hecho de material plástico duro y resistente,
- ◆ La llave y la cadena están disponibles en acabado inoxidable o galvanizado,
- ◆ Funciona con moneda de 1 TL o con diferentes monedas.

#### Ölçüler

En	: 50mm
Boy	: 76mm
Yükseklik:	65mm
Ağırlık	: 240 gr

#### Dimensions

Width	: 50mm
Length	: 76mm
Height	: 65mm
Weight	: 240 gr

#### Dimensions

Largeur	: 50mm
Longueur	: 76mm
Hauteur	: 65mm
Lenteur	: 240 gr

#### Tamaños

Anchura	: 50mm
Tamaño	: 76mm
Altura	: 65mm
Peso	: 240 gr



## S-CL13



### Cardloc / Depozitolu Kilit

- ◆ Açılı üretilmiş para yuvası müşterilerinize kolaylık sağlamaktadır,
- ◆ Hava şartlarına uygundur, Gövde üstüne basılan para sembollerini müşterinizin kullanımını kolaylaştırmaktadır,
- ◆ Cardloc metal para ve patentli systec anahtar kart ile çalışmaktadır,
- ◆ Pratik ve hızlı monte edilmektedir.



### Cardloc / Lock System

- ◆ Angle produced money slot has been provided the easy usage to customer
- ◆ The cardloc can be use with voth coin and the systec KeyCard.
- ◆ Easy and fast mounting
- ◆ Fits the all weather conditions



### Cardloc / Serrure de dépôt

- ◆ La fente à billets inclinée est pratique pour vos clients,
- ◆ Adapté aux conditions météorologiques, les symboles monétaires imprimés sur le corps facilitent l'utilisation par votre client,
- ◆ Cardloc fonctionne avec les pièces de monnaie en métal et la carte à clé brevetée Systec,
- ◆ Installation pratique et rapide.



### Cardlock / Bloqueo que Requiere Moneda

- ◆ La ranura de moneda colocada en ángulo ofrece comodidad a sus clientes,
- ◆ Es adecuado para las condiciones meteorológicas, los símbolos de moneda impresos en el cuerpo facilitan el uso por clientes,
- ◆ Cardloc funciona con monedas de metal y con la tarjeta llave patentada de Systec,
- ◆ Instalación práctica y rápida.

#### Ölçüler

En	: 70mm
Boy	: 80mm
Yükseklik:	60mm
Ağırlık	: 300 gr

#### Dimensions

Width	: 70mm
Length	: 80mm
Height	: 60mm
Weight	: 300 gr

#### Dimensions

Largeur	: 70mm
Longueur	: 80mm
Hauteur	: 60mm
Lenteur	: 300 gr

#### Tamaños

Anchura	: 70mm
Tamaño	: 80mm
Altura	: 60mm
Peso	: 300 gr



**Unilock / Depozitolu Kilit**

- ◆ Unilock'da sağlamlığı kanıtlanmış olan tekli ve çiftli opsiyonel para yuvası kullanılmıştır,
- ◆ Kullanımı kolaydır,
- ◆ Tüm market arabalarında uygulanmıştır,
- ◆ Dayanıklı sert plastik malzemeden üretilmiştir,
- ◆ Anahtar ve zinciri paslanmaz veya galvaniz kaplama seçeneklidir.

**Unilock / Lock System**

- ◆ It has been used the proven quality of euroloc single and double money box
- ◆ Easy usage
- ◆ Fits to all standard shopping trolleys
- ◆ Strong high quality, extremely robust plastic.

**Unilock / Serrure de dépôt**

- ◆ Dans Unilock, des fentes à pièces simples et doubles en option avec une robustesse éprouvée sont utilisées,
- ◆ Facile à utiliser,
- ◆ Il est adapté à tous les chariots de marché,
- ◆ Fabriqué en matière plastique dure et durable,
- ◆ La clé et la chaîne sont disponibles en finition inoxydable ou galvanisée.

**Unilock / Bloqueo que Requiere Moneda**

- ◆ En Unilock se utiliza la robusta y probada ranura simple o doble opcional para monedas,
- ◆ Es fácil de usar,
- ◆ El sistema se adapta a todos los carritos de mercado,
- ◆ Hecho de material plástico duro y resistente,
- ◆ La llave y la cadena están disponibles en acabado inoxidable o galvanizado.

**Ölçüler**

En	: 40mm
Boy	: 120mm
Yükseklik:	80mm
Ağırlık	: 250 gr

**Dimensions**

Width	: 40mm
Length	: 120mm
Height	: 80mm
Weight	: 250 gr

**Dimensions**

Largeur	: 40mm
Longueur	: 120mm
Hauteur	: 80mm
Lenteur	: 250 gr

**Tamaños**

Anchura	: 40mm
Tamaño	: 120mm
Altura	: 80mm
Peso	: 250 gr

**Paslanmaz Kalın Köşe Bariyer**

- ◆ Aymaksan bariyer,kalitesiyle mağaza giriş , çıkış ve depo kapılarını muhafaza eder.
- ◆ Darbe emici poliamid destekli,
- ◆ Paslanmaz,
- ◆ Profesyonel çalışan ve kalite ayrıntıda gizlidir diyenler için özel tasarımlar.
- ◆ Şık, hijyenik, özel bir köşe bariyer tasarımı.

**Stainless Thick Corner Barrier**

- ◆ Aymaksan barriers maintains and safes your lockers, sections and displays
- ◆ Stainless pipe
- ◆ Plastic plug and moving corner turns
- ◆ Stainless chrome theadles for cold chambers and panels,that provide hygiene and long life
- ◆ Special designs for people who work professionally and believe that perfection comes with detail.
- ◆ Elegant hygienic,special barrier design,which doesn't damage store floor.

**Barrière d'angle épaisse en acier inoxydable**

- ◆ La barrière Aymaksan protège les portes d'entrée, de sortie et d'entrepôt des magasins grâce à sa qualité.
- ◆ Support en polyamide absorbant les chocs,
- ◆ Acier inoxydable,
- ◆ Des modèles spéciaux pour ceux qui travaillent professionnellement et qui disent que la qualité est dans les détails.
- ◆ Une barrière d'angle spéciale, hygiénique et élégante.

**Barrera Gruesa de Esquina de Acero Inoxidable**

- ◆ Gracias a su calidad, la barrera Aymaksan protege las puertas de entrada, salida y almacén de las tiendas.
- ◆ Tiene soporte de poliamida que absorbe los impactos, Inoxidable,
- ◆ Diseños especiales para los que trabajan profesionalmente y los afirman que la calidad está en los detalles.
- ◆ Elegante, higiénico, diseño especial de barrera de esquina.

**Ölçüler**

En	: 200mm
Boy	: 200mm
Yükseklik:	500mm
Ağırlık	: 4,8 kg

**Dimensions**

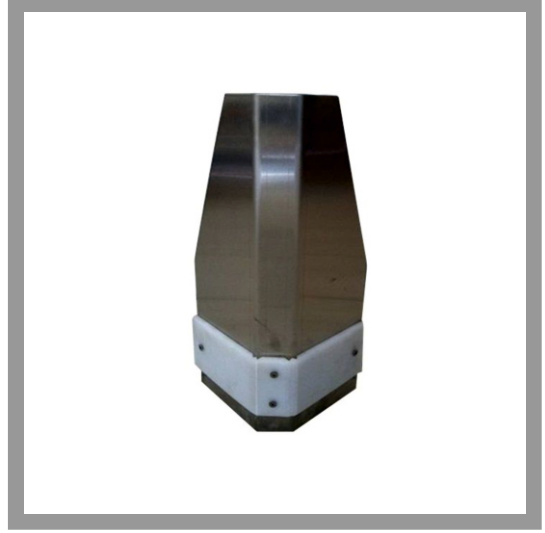
Width	: 200mm
Length	: 200mm
Height	: 500mm
Weight	: 4,8 kg

**Dimensions**

Largeur	: 200mm
Longueur	: 200mm
Hauteur	: 500mm
Lenteur	: 4,8 kg

**Tamaños**

Anchura	: 200mm
Tamaño	: 200mm
Altura	: 500mm
Peso	: 4,8 kg

**Paslanmaz Yer Bariyeri Ø 76**

- ◆ Aymaksan bariyer, kalitesiyle dolap, reyon, vitrin ve kasalarnız muhafaza eder.
- ◆ Plastik tapa ve hareketli köşe dönüştürücü,
- ◆ Paslanmaz boru,
- ◆ İsteğe bağlı soğuk oda ve paneller için hijyen ve uzun ömürlü plastik ayaklar.
- ◆ Profesyonel çalışan ve Kalite ayrıntıda gizlidir.diyenler için özel tasarımlar,
- ◆ Şık ve hijyenik,özel bir bariyer tasarımı.

**Stainless Ground Barrier Ø 76**

- ◆ Aymaksan barriers maintains and safes your lockers, sections and displays
- ◆ Stainless pipe
- ◆ Plastic plug and moving corner turns
- ◆ Stainless chrome theadles for cold chambers and panels,that provide hygiene and long life
- ◆ Special designs for people who work professionally and believe that perfection comes with detail.
- ◆ Elegant hygienic,special barrier design,which doesn't damage store floor.

**Barrière de sol en acier inoxydable Ø 76**

- ◆ La barrière Aymaksan protège vos armoires, départements, vitrines et coffres-forts grâce à sa qualité.
- ◆ Bouchons en plastique et virages d'angle mobiles,
- ◆ Tube en acier inoxydable,
- ◆ Pieds en plastique hygiénique et durable pour la chambre froide et les panneaux en option,
- ◆ Des modèles spéciaux pour ceux qui travaillent professionnellement et qui disent que la qualité est dans les détails,
- ◆ Élegante et hygiénique, conception spéciale de barrière.

**Barrera Inoxidable para el Suelo Ø 76**

- ◆ La barrera Aymaksan protege sus armarios, estantes, vitrinas y cajas con su calidad.
- ◆ Tapones plásticos y esquinas giratorias móviles,
- ◆ Tubo inoxidable,
- ◆ Patas de plástico higiénicas y duraderas para la cámara frigorífica y los paneles opcionales,
- ◆ Diseños especiales para los que trabajan profesionalmente y los afirman que la calidad está en los detalles.
- ◆ Diseño de barrera especial, elegante e higiénico.

**Ölçüler**

En	: 160mm
Boy	: 6 mt
Yükseklik:	220mm
Ölçüler talebe göre özelleştirilebilir.	

**Dimensions**

Width	: 160mm
Length	: 6 mt
Height	: 220mm
Bespoke sizes are available.	

**Dimensions**

Largeur	: 160mm
Longueur	: 6 mt
Hauteur	: 220mm
Les dimensions peuvent être modifiées en fonction de la demande.	

**Tamaños**

Anchura	: 160mm
Tamaño	: 6 mt
Altura	: 220mm
Los tamaños se pueden personalizar según la demanda.	

**Paslanmaz Yer Bariyeri Ø 51**

- ◆ Aymaksan bariyer, kalitesiyle dolap, reyon, vitrin ve kasalarnız muhafaza eder.
- ◆ Plastik tapa ve hareketli köşe dönüştürücü,
- ◆ Paslanmaz boru,
- ◆ İsteğe bağlı soğuk oda ve paneller için hijyen ve uzun ömürlü plastik ayaklar.
- ◆ Profesyonel çalışan ve Kalite ayrıntıda gizlidir.diyenler için özel tasarımlar,
- ◆ Şık ve hijyenik,özel bir bariyer tasarımı.

**Stainless Ground Barrier Ø 51**

- ◆ Aymaksan barriers maintains and safes your lockers, sections and displays
- ◆ Stainless pipe
- ◆ Plastic plug and moving corner turns
- ◆ Stainless chrome theadles for cold chambers and panels,that provide hygiene and long life
- ◆ Special designs for people who work professionally and believe that perfection comes with detail.
- ◆ Elegant hygienic,special barrier design,which doesn't damage store floor.

**Barrière de sol en acier inoxydable Ø 51**

- ◆ La barrière Aymaksan protège vos armoires, départements, vitrines et coffres-forts grâce à sa qualité.
- ◆ Bouchons en plastique et virages d'angle mobiles,
- ◆ Tube en acier inoxydable,
- ◆ Pieds en plastique hygiénique et durable pour la chambre froide et les panneaux en option,
- ◆ Des modèles spéciaux pour ceux qui travaillent professionnellement et qui disent que la qualité est dans les détails,
- ◆ Élegante et hygiénique, conception spéciale de barrière.

**Barrera Inoxidable para el Suelo Ø 51**

- ◆ La barrera Aymaksan protege sus armarios, estantes, vitrinas y cajas con su calidad.
- ◆ Tapones plásticos y esquinas giratorias móviles,
- ◆ Tubo inoxidable,
- ◆ Patas de plástico higiénicas y duraderas para la cámara frigorífica y los paneles opcionales,
- ◆ Diseños especiales para los que trabajan profesionalmente y los afirman que la calidad está en los detalles.
- ◆ Diseño de barrera especial, elegante e higiénico.

**Ölçüler**

En	: 110mm
Boy	: 6 mt
Yükseklik:	200mm
Ölçüler talebe göre özelleştirilebilir.	

**Dimensions**

Width	: 110mm
Length	: 6 mt
Height	: 200mm
Bespoke sizes are available.	

**Dimensions**

Largeur	: 110mm
Longueur	: 6 mt
Hauteur	: 200mm
Les dimensions peuvent être modifiées en fonction de la demande.	

**Tamaños**

Anchura	: 110mm
Tamaño	: 6 mt
Altura	: 200mm
Los tamaños se pueden personalizar según la demanda.	

